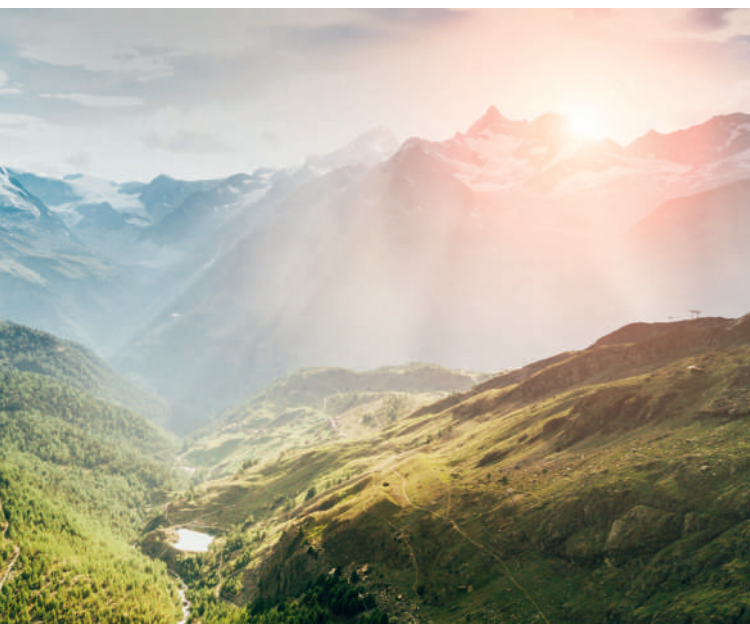


# WILLKOMMEN

TRINITY haircare steht für viele Dinge: Für traditionelle Familienwerte, für gelebte Freundschaft, für Nachhaltigkeit und für seine Schweizer Herkunft. Doch am Wichtigsten ist natürlich das, womit wir deine tägliche Arbeit erleichtern: unsere professionellen, 100% friseurexklusiven Produkte. Dieser Produktkatalog liefert einen Überblick über unser gesamtes Sortiment: Von Farbe und Pflege über Styling bis hin zu weiteren Salondienstleistungen. So weißt du genau, welches Produkt zu welchen Kundenwünschen passt – und hast gleich auch noch die richtigen Verkaufsargumente zur Hand.

DEIN TRINITY HAIRCARE TEAM



**EINLEITUNG**

- 03** WILLKOMMEN
- 04** INHALT
- 06** WE CARE. WE SHARE. WE ACT.



**COLOUR SERIE**

- 10** THE COLOURS OF TRINITY
- 16** VDT HAIRCOLOUR CREAM
- 22** VDT CONTRASTE
- 24** VDT DILUTIONISTE
- 26** COLOUR NUTRI MASK
- 30** KALEID



**CARE SERIE**

- 34** DIE ELEMENTE VON TRINITY HAIRCARE
- 44** CARE ESSENTIALS
- 46** COLOUR ESSENTIALS
- 48** MOISTURE ESSENTIALS
- 50** VOLUME ESSENTIALS
- 54** BLONDE ESSENTIALS
- 56** SUMMER ESSENTIALS
- 58** WINTER ESSENTIALS
- 62** CAFFEIN THERAPIES
- 64** ARGAN THERAPIES
- 66** SENSITIVE THERAPIES

**STYLING SERIE**

- 70** re:LOAD NATÜRLICHER HALT
- 72** re:LOAD MITTLERER HALT
- 76** re:LOAD STARKER HALT
- 80** re:LOAD ULTRA STARKER HALT



**TRINIFORCE SERIE**

- 84** TRINIFORCE SYSTEMPFLEGE
- 86** TRINIFORCE KERATIN FILLER
- 90** TRINIFORCE FIBRE THICKENER
- 94** TRINIFORCE BOND AMPLIFIER\_TRINIPLEX



**SALON SERVICE**

- 100** COLOUR SERVICE
- 102** OXIBLONDE BLONDIERUNG
- 104** NATURAL WAVE DAUERWELLE
- 105** SONARITY DAUERWELLE



# WE CARE. WE SHARE. WE ACT.

Unser Engagement für die Zukunft. Von klimaneutralen Druckerzeugnissen über FSC-zertifizierte Verpackungen bis hin zu ökozertifizierten Inhaltsstoffen. Doch das ist erst der Anfang - freuen Sie sich in Zukunft auf mehr Nachhaltigkeit und ein gutes Gewissen bei höchster Qualität.

## SOZIALE VERANTWORTUNG - AUCH FÜR TIERE

Wir unterstützen Wohltätigkeitsorganisation und Tierschutzprojekte in verschiedenen Ländern. Wir verzichten bei der Entwicklung unserer Produkte seit unserer Firmengründung zu 100% auf Tierversuche deshalb sind wir voller Stolz auf der PETA-Liste von Kosmetikherstellern geführt, die keinerlei Tierversuche in Auftrag geben.

**Mehr Info: [www.peta.org](http://www.peta.org)**

## DERMATOLOGISCHE VERTRÄGLICHKEIT

Die Nuancen unserer VDT Cremehaarfarbe wurden einem dermatologischen Test unterzogen und durchweg mit der Note SEHR GUT bewertet. Für uns ist dies eine besonders wichtige Eigenschaft unserer Haarfarbe - denn nur so können wir eine nachhaltige und langfristige Partnerschaft zwischen uns, unseren Kunden und den Verbrauchern im Markt erzielen.

**Mehr Info: [www.dermatest.de](http://www.dermatest.de)**

## KLIMANEUTRALER DRUCK

Bei Druckprojekten, die wir in Zusammenarbeit mit Druckereien realisieren, die mit ClimatePartner, First Climate oder sonstigen Spezialisten für klimaneutrale Dienstleistungen zusammenarbeiten, gleichen wir die bei der Fertigung entstandenen Mengen an CO<sub>2</sub> aus.

## ÖKOZERTIFIZIERTE VERPACKUNGEN

Verpackungen, die mit dem „FSC Mix“ Label versehen sind, wurden aus Materialien aus zertifizierten und kontrollierten Quellen hergestellt. Oft kommt es zu Fehlinterpretationen, dass für „FSC Mix“-Produkte nur kleine Anteile zertifizierter Fasern verwendet werden. Dies ist jedoch nicht der Fall - alle Holzfasern kommen auch hier aus zertifizierten und/oder kontrollierten Quellen.

**Mehr Info: [www.fsc.org](http://www.fsc.org)**

## ÖKOZERTIFIZIERTE INHALTSSTOFFE

Produkte, die mit dem ECOCERT Label versehen sind, enthalten Inhaltsstoffe, die durch zertifizierten umweltbewussten Abbau gewonnen wurden. ECOCERT ist eine Organisation zur Bio-Zertifizierung. Sie führt Inspektionen in über 80 Ländern durch und ist damit eine der größten Bio-Zertifizierungsorganisationen weltweit.

**Mehr Info: [www.ecocert.com](http://www.ecocert.com)**

**PETA**





60 ml e

VDT

CONTRASTE

cremehaarfarbe 1:1 | haircolour cream | crème colorante | colorazione in crema | crème-kleuring



60 ml e

VDT

DILUTIONISTE

cremehaarfarbe 1:1 | haircolour cream | crème colorante | colorazione in crema | crème-kleuring



90

cremehaarfarbe

haircolour cream | crème colorante | colorazione in crema | crème-kleuring

TRINITY

COLOUR SERIE



141 Nuancen für natürliche, brillante und haltbare Ergebnisse mit dem Schlüsselwirkstoff KERATIN INFUSION COMPLEX und dem Pigment-Booster PYRAZOL für atemberaubenden Glanz und einmalige Ergebnisse.

the colours of  
  
 TRINITY  
 haircare

## KERATIN infusion complex

Überzeugen Sie sich von der einzigartigen Qualität der colours of TRINITY mit KERATIN INFUSION COMPLEX.

**Noch INTENSIVER.**  
**Noch LEUCHTENDER.**  
**Noch CREMIGER.**  
**Noch HALTBARER.**  
**Noch VIELFÄLTIGER.**

...einfach noch besser!

Neben unserem Schlüsselinhaltsstoff - dem KERATIN INFUSION COMPLEX - und dem Pigment-Booster PYRAZOL, haben wir eine ganze Reihe weiterer Eigenschaften verbessert.

### Hinweis

Kann als Coloration und Tönung angewendet werden.

### Das sage ich meinem Kunden

- Brillante Farben über Wochen.
- Geringer Ammoniakanteil.
- Keratin schützt und pflegt das Haar schon während der Anwendung.

### Hilfreiche Inhaltsstoffe

Keratin, Bienenwachs, Kokosnuss-Öl, Ascorbinsäure (Vitamin C)

### Größen

90 ml



cremehaarfarbe 1:1  
 haircolour cream | crème-keuring  
 crème capillaire colorante  
 colorazione in crema  
 creme hårfarve

90 ml e



## FAKTEN ZU THE COLOURS OF TRINITY

Die colours of TRINITY können als Coloration und Tönung angewendet werden.

|   | Coloration 1:1  | Hellerfärbung 1:2   | Tönung 1:2  |
|---|---|---|---|
| Anwendung                                 | auf trockenem Haar  | auf trockenem Haar  | auf feuchtem / trockenem Haar   |
| Mögliche Oxidanten<br>Mögliche Aufhellung | 3 % = keine Aufhellung<br>6 % = max. 1 Tonstufe<br>9 % = 2 Tonstufen<br>12 % = 3 Tonstufen  | 9 % = 2 - 3 Tonstufen<br>12 % = 4 - 5 Tonstufen   | 1,9 % = keine Aufhellung<br>3 % = bei Anwendung auf trockenem Haar leichte Aufhellung |
| Mischverhältnisse                         | 1 Teil colours of TRINITY + 1 Teil OXIGEN creme oxyd  | 1 Teil colours of TRINITY + 2 Teile OXIGEN creme oxyd   | 1 Teil colours of TRINITY + 2 Teile OXIGEN creme oxyd                                 |
| Einwirkzeit                               | mit Wärme: 30 min.<br>ohne Wärme: 40 min.   | mit Wärme: 45 min.<br>ohne Wärme: 60 min.   | mit Wärme: 20 min.<br>ohne Wärme: 30 min.   |
| Grauabdeckung                             | Naturtöne 100 %   | -   | 30 %  |
| Hinweis                                   | Für eine 100%ige Grauabdeckung und bei Tontiefenveränderungen von mehr als einer Tonstufe, Modetöne immer 1:1 mit Naturton abmischen. | Farbe hellt erst auf bevor die Mattierung einsetzt -> nicht zu früh abspülen. Bei Anwendung mit Wärme, Wärme erst nach 10 Min. zugeben. | 3 % hellt leicht auf -> mehr Leuchtkraft  |

### Pigment-Booster PYRAZOL



Unsere Violett- & Rottöne enthalten das Farbmolekül **PYRAZOL**, mit dem die Pigmente stabiler und langanhaltender im Haar eingelagert werden. So wirkt es frühzeitigem Auswaschen entgegen.

**PYRAZOL** verzahnt sich mit der Haaroberfläche und die einzelnen Farbpigmente verbinden sich darüber hinaus gegenseitig zur besseren Stabilität. Zusätzlich wird der Glanzeffekt der Farbe verbessert. Der Profi-Boost für exzellente und langanhaltende Violett- & Rottöne.

### KERATIN INFUSION COMPLEX



Der **KERATIN INFUSION COMPLEX** schützt und pflegt das Haar bei der Farb-anwendung. Das Keratin wird zusammen mit den

Farbpigmenten tief in das Haarinnere transportiert. So gleicht es die natürliche Haarstruktur noch während des Colorierens wieder aus. Der **KERATIN INFUSION COMPLEX** kräftigt zudem das Haar von innen heraus und füllt es auf. Das Protein regeneriert das Haar auf natürliche Weise, macht es geschmeidig und stellt die ursprüngliche Struktur des Haares wieder her.

### Mikropigmente



Ein besseres Einlagerungsverhalten von Mikropigmenten der neuesten Generation sorgt in unseren Haarfarben für eine intensivere Farbtiefe und Brillanz.

### Optimale Cremebasis



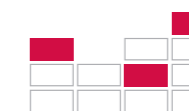
Bienenwachs und Kokosöl sorgen für eine extra cremige Konsistenz. Mischverhalten & Dosierung werden optimiert. Der Ammoniakanteil unserer Farbe ist sehr gering (max. 4 %).

### Natürliches Antioxidationsmittel



Wir verwenden als natürliches Antioxidationsmittel Ascorbinsäure (Vitamin C), das die unerwünschte schleichende Oxidation vermindert.

### Kreative Vielfalt



The colours of TRINITY in 141 kreativen Nuancen: Das bedeutet weniger Mischvorgänge im Salonalltag, komfortableres Arbeiten und Zeitersparnis.

### Mehr Naturton-Reihen

Dir stehen vier verschiedene Varianten zur Auswahl:



**X/X Kühle Naturton-Reihe**  
**X/XX Warme Naturton-Reihe**  
**XX/X Intensive Naturton-Reihe**  
 mit Doppelpigmentierung für besonders intensive Deckkraft  
**X coverAGE**

Speziell entwickelte Naturtöne mit extra Deckkraft für reifes, kräftiges und weißes Haar

### 12/ Ultra Blonde Lifters

Das ist die colours of TRINITY 11er- und 12er-Reihe im Mischverhältnis 1:2. Extra starke Blondnuancen, für noch klarere Ergebnisse.

### pH-Werte

Die pH-Werte der coT Nuancen liegen zwischen 10,0 und 11,6 – je nach Nuance.



Unsere **141** Nuancen auf einen Blick. Unser breites Nuancenspektrum hilft dir im Salonalltag immer die richtige Farbe zur Hand zu haben.

**natur**

|       |                         |
|-------|-------------------------|
| 12/0  | extra blond natur       |
| 11/0  | spezialblond            |
| 10/0  | perlblond               |
| 9/0   | lichtblond              |
| 8/0   | hellblond               |
| 7/0   | mittelblond             |
| 6/0   | dunkelblond             |
| 5/0   | hellbraun               |
| 4/0   | mittelbraun             |
| 3/0   | dunkelbraun             |
| 2/0   | schwarz                 |
| 99/0  | lichtblond intensiv     |
| 88/0  | hellblond intensiv      |
| 77/0  | mittelblond intensiv    |
| 66/0  | dunkelblond intensiv    |
| 55/0  | hellbraun intensiv      |
| 44/0  | mittelbraun intensiv    |
| 33/0  | dunkelbraun intensiv    |
| 10/00 | warmes perlblond        |
| 9/00  | warmes lichtblond       |
| 8/00  | warmes hellblond        |
| 7/00  | warmes mittelblond      |
| 6/00  | warmes dunkelblond      |
| 5/00  | warmes hellbraun        |
| 4/00  | warmes mittelbraun      |
| 3/00  | warmes dunkelbraun      |
| 9/01  | lichtblond natur asch   |
| 8/01  | hellblond natur asch    |
| 7/01  | mittelblond natur asch  |
| 12/03 | extra blond natur gold  |
| 10/03 | perlblond natur gold    |
| 9/03  | lichtblond natur gold   |
| 8/03  | hellblond natur gold    |
| 7/03  | mittelblond natur gold  |
| 8/07  | hellblond natur braun   |
| 7/07  | mittelblond natur braun |
| 6/07  | dunkelblond natur braun |
| 5/07  | hellbraun natur braun   |
| 4/07  | mittelbraun natur braun |
|       | <b>asch</b>             |
| 12/1  | extra blond asch        |
| 11/1  | spezialblond asch       |
| 10/1  | perlblond asch          |
| 9/1   | lichtblond asch         |
| 8/1   | hellblond asch          |
| 7/1   | mittelblond asch        |
| 6/1   | dunkelblond asch        |

|       |                               |
|-------|-------------------------------|
| 5/1   | hellbraun asch                |
| 12/16 | extra blond asch violett      |
| 10/16 | perlblond asch violett        |
| 9/16  | lichtblond asch violett       |
|       | <b>gold   kupfer</b>          |
| 11/3  | spezialblond gold             |
| 10/3  | perlblond gold                |
| 9/3   | lichtblond gold               |
| 8/3   | hellblond gold                |
| 7/3   | mittelblond gold              |
| 6/3   | dunkelblond gold              |
| 5/3   | hellbraun gold                |
| 4/3   | mittelbraun gold              |
| 9/33  | lichtblond gold intensiv      |
| 8/33  | hellblond gold intensiv       |
| 7/33  | mittelblond gold intensiv     |
| 10/34 | perlblond gold kupfer         |
| 9/34  | lichtblond gold kupfer        |
| 8/34  | hellblond gold kupfer         |
| 7/34  | mittelblond gold kupfer       |
|       | <b>rot</b>                    |
| 7/4   | mittelblond rot               |
| 6/4   | dunkelblond rot               |
| 5/4   | hellbraun rot                 |
| 4/4   | mittelbraun rot               |
| 8/41  | hellblond rot irisé           |
| 7/41  | mittelblond rot irisé         |
| 6/41  | dunkelblond rot irisé         |
| 5/41  | hellbraun rot irisé           |
| 4/41  | mittelbraun rot irisé         |
| 8/43  | hellblond kupfer gold         |
| 7/43  | mittelblond kupfer gold       |
| 5/43  | dunkelblond kupfer gold       |
| 8/45  | hellblond rot mahagoni        |
| 6/45  | dunkelblond rot mahagoni      |
| 5/45  | hellbraun rot mahagoni        |
| 6/46  | dunkelblond rot violett       |
| 5/46  | mittelblond rot violett       |
|       | <b>mahagoni   violett</b>     |
| 6/55  | dunkelblond mahagoni intensiv |
| 5/55  | hellbraun mahagoni intensiv   |
| 4/55  | mittelbraun mahagoni intensiv |
| 3/55  | dunkelbraun mahagoni intensiv |
| 5/65  | hellbraun violett mahagoni    |
| 4/65  | mittelbraun violett mahagoni  |
| 10/6  | perlblond violett             |
| 5/66  | hellbraun violett intensiv    |
| 4/66  | mittelbraun violett intensiv  |
| 3/66  | dunkelbraun violett intensiv  |
| 2/6   | schwarz violett               |
|       | <b>braun</b>                  |
| 12/7  | extra blond braun             |

|       |                            |
|-------|----------------------------|
| 9/7   | birke                      |
| 8/7   | eiche                      |
| 7/7   | buche                      |
| 6/7   | walnuss                    |
| 5/7   | teak                       |
| 7/71  | caramel irisé              |
| 6/71  | cappuccino irisé           |
| 5/71  | schokolade irisé           |
| 4/71  | kakao irisé                |
| 9/73  | zimt gold                  |
| 8/73  | amaretto gold              |
| 7/73  | caramel gold               |
| 6/73  | cappuccino gold            |
| 8/75  | haselnuss                  |
| 7/75  | macadamia                  |
| 6/75  | kastanie                   |
| 5/75  | mahagoni                   |
| 4/75  | zeder                      |
| 7/77  | caramel intensiv           |
| 6/77  | cappuccino intensiv        |
| 5/77  | schokolade intensiv        |
| 4/77  | kakao intensiv             |
|       | <b>perl</b>                |
| 12/81 | extra blond perl irisé     |
| 10/8  | perlblond silber           |
| 2/8   | blauschwarz                |
| 12/89 | extra blond perl cendré    |
|       | <b>mix</b>                 |
| 0/1   | asch                       |
| 0/28  | petrol                     |
| 0/33  | gold                       |
| 0/43  | kupfer                     |
| 0/44  | rot                        |
| 0/65  | pink                       |
| 0/66  | violett                    |
| 0/81  | silber                     |
| 0/88  | blau                       |
| 0/9   | cendré                     |
|       | <b>the colours of grey</b> |
|       | hellgrau                   |
|       | grau                       |
|       | dunkelgrau                 |
|       | <b>coverAGE</b>            |
|       | dunkelbraun                |
|       | mittelbraun                |
|       | hellbraun                  |
|       | dunkelblond                |
|       | mittelblond                |
|       | hellblond                  |
|       | lichtblond                 |
|       | <b>verstärker</b>          |
| 1000  | aufhellungsverstärker      |

## OXIGEN creme oxyd

Unsere Oxidanten haben eine extra cremige Konsistenz für die perfekte Verarbeitung. Sie sind für alle Salon-services - von der Normalfärbung bis zu Spezial-Strähnentechniken - geeignet. Mit wertvollem Pflege-Öl für beste Ergebnisse und optimale Schonung bei Anwendung mit the colours of TRINITY und OXIBLONDE hi.7. Sorgt durch speziell gewählte Proteine für seidigen Glanz.

**Das sage ich meinem Kunden**

- Mit wertvollem Pflege-Öl.
- Für optimale Schonung der Haare und Kopfhaut.
- Verleiht seidigen Glanz.

**Hilfreiche Inhaltsstoffe**

Reiskeim-Öl, Wiesenschaumkraut-Öl

**Größen**

1.000 ml, 5.000 ml (6 %)

BEI FARBANWENDUNGEN MIT  
THE COLOURS OF TRINITY KC  
BITTE AUSSCHLIESSLICH DIE  
OXIGEN CREME OXYDS VERWENDEN



1,9 %

**OXIGEN creme oxyd 1,9 %**

- ⇒ Nur bei Tönungen verwenden.
- ⇒ **Hat keine aufhellende Eigenschaft.**
- ⇒ Für die Neutralisation von Blondtönen.

3 %

**OXIGEN creme oxyd 3 %**

- ⇒ **Für leichte Aufhellungen bei Tönungen.**
- ⇒ Keine 100 %ige Abdeckung von Weißanteilen bei Colorationen.
- ⇒ Zum Dunklerfärben bei Colorationen ohne Grauanteil.

6 %

**OXIGEN creme oxyd 6 %**

- ⇒ Für Ton-in-Ton Anwendungen & Leuchtkraft bei Colorationen.
- ⇒ Kann um **1 Tonstufe aufhellen.**
- ⇒ Anzuwenden bei Weißanteilen.

9 %

**OXIGEN creme oxyd 9 %**

- ⇒ Kann um bis zu **2 Tonstufen aufhellen.**
- ⇒ **Bei Ultra Blonde Lifters:** Aufhellung um 2 - 3 Tonstufen auf Naturhaar.

12 %

**OXIGEN creme oxyd 12 %**

- ⇒ Kann auf Naturhaar um bis zu **3 Tonstufen aufhellen.**
- ⇒ **Bei Ultra Blonde Lifters:** Aufhellung um 4 - 5 Tonstufen auf Naturhaar.



COLOUR is FASHION is ART.  
VDT mit Vibrant Care Complex.



# VDT

cremehaarfarbe

Du bist der Künstler - Haar ist deine Leinwand - hier sind deine Farben: VDT. 140 Nuancen für intensive, brillante und haltbare Ergebnisse mit dem Schlüsselinhaltsstoff VIBRANT CARE COMPLEX und dem Pigment-Booster PYRAZOL für perfekte Deckkraft bei bestmöglicher Schonung von Haar und Kopfhaut.

#### Hinweis

Kann als Coloration und Tönung angewendet werden.

#### Das sage ich meinem Kunden

- Hautverträglichkeit von dermatest® mit „sehr gut“ bewertet.
- Bestmögliche Schonung von Haar und Kopfhaut
- 40 % mehr Brillanz und eine um bis zu 50 % längere Haltbarkeit im Vergleich zu einer herkömmlichen permanenten Haarfarbe.

#### Hilfreiche Inhaltsstoffe

Granatapfelnkern-Öl, Linolensäure, Bienenwachs, Jojoba-Öl

#### Größen

60 ml

#### Fakten zur VDT Cremehaarfarbe

|                     | Coloration 1:1  | Hellerfärbung 1:2   | Tönung 1:2  |
|---------------------|---|---|---|
| Anwendung           | auf trockenem Haar  | auf trockenem Haar  | auf feuchtem / trockenem Haar                             |
| Mögliche Oxidanten  | 3 % = keine Aufhellung  | 9 % = 2 - 3 Tonstufen   | 1,9 % = keine Aufhellung                                  |
| Mögliche Aufhellung | 6 % = max. 1 Tonstufe<br>9 % = 2 Tonstufen<br>12 % = 3 Tonstufen  | 12 % = 4 - 5 Tonstufen  | 3 % = bei Anwendung auf trockenem Haar leichte Aufhellung |
| Mischverhältnisse   | 1 Teil VDT<br>+ 1 Teil VDT creme oxyd   | 1 Teil VDT<br>+ 2 Teile VDT creme oxyd  | 1 Teil VDT<br>+ 2 Teile VDT creme oxyd                    |
| Einwirkzeit         | ohne Wärme: 40 Min.   | ohne Wärme: 45 Min. - 60 Min.   | ohne Wärme: 20 Min. - 30 Min.                             |
| Grauabdeckung       | Naturtöne 100 %   | -   | 30 %  |
| Hinweis             | Für eine 100%ige Grauabdeckung und bei Tontiefenveränderungen von mehr als einer Tonstufe, Modetöne immer 1:1 mit Naturton abmischen. | Farbe hellt erst auf bevor die Mattierung einsetzt -> nicht zu früh abspülen. Bei Anwendung mit Wärme, Wärme erst nach 10 Min. zugeben. | 3 % hellt leicht auf -> mehr Leuchtkraft                  |

# 85%

INHALTSSTOFFE  
NATÜRLICHEN  
URSPRUNGS



A SWISS BRAND





#### Hervorragende Deckkraft und Haltbarkeit

Die Inhaltsstoffe der VDT cremehaarfarbe und des VDT creme oxyd sind so aufeinander abgestimmt, dass eine hervorragende Deckkraft - auch im Modetonbereich - ohne Zugabe von Naturton erreicht wird.

Die Ergebnisse der VDT cremehaarfarben erreichen bis zu 40 %\* mehr Brillanz und eine um bis zu 50 %\* längere Haltbarkeit im Vergleich zu einer herkömmlichen permanenten Haarfarbe.

#### Noch schonender zu Haaren und Kopfhaut

Bestandteile wie Jojoba-Öl, Bienenwachs, Granatapfelkern-Öl, Zitronensäure, Argan-Öl und viele mehr, stabilisieren die Haarstruktur schon während des Färbens. So bleibt das Haar geschmeidig, leicht kämmbar und erhält einen atemberaubenden Glanz.

#### Geringer Ammoniakanteil

Die VDT Nuancen haben einen sehr geringen Ammoniakanteil von, je nach Nuance, zwischen 1,0 % und 4,0 %.

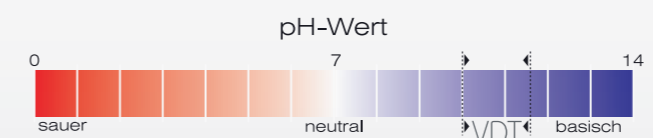


#### Dermatologisch geprüfte Verträglichkeit

Unser gesamtes VDT Nuancenspektrum ist durch dermatest® dermatologisch getestet und hat eine durchweg sehr gute Hautverträglichkeit bescheinigt bekommen. Dank der hochwertigen Inhaltsstoffe, ist die VDT cremehaarfarbe verträglicher als vergleichbare Haarfarben.

#### pH-Werte

Die pH-Werte der VDT Nuancen liegen zwischen 9,5 und 11,6 - je nach Nuance.



#### Vibrant Care Complex

Der Pflegekomplex aus Jojoba-Öl, Vitamin A und Vitamin B versorgt Haare und Kopfhaut schon während der Anwendung mit pflegenden Inhaltsstoffen und wirkt so einer anhaltenden Schädigung entgegen.



#### Granatapfelkern-Öl

Vitalisiert Haar und Kopfhaut und schützt vor Belastung durch Chemikalien und andere Umwelteinflüsse. Erhöht die Elastizität der Haut und intensiviert den Glanz des Haares.



**Linolensäure** ist einer der Hauptbestandteile des Öls der Leinsamen. Sie macht das Haar leicht kämmbar, geschmeidig, verleiht Volumen und Farbbrillanz und sorgt für eine gleichmäßige Verteilung der Farbcreme. Wirkt zudem entzündungshemmend.



**Bienenwachs** ist eine antibakterielle, beruhigende, stabilisierende, emulgierende Substanz und ein natürliches Bindemittel mit hautfreundlichen Eigenschaften. Verleiht mit honigartigen Geruch einen atemberaubenden Glanz und bewahrt die natürliche Elastizität der Haare.



#### Argan-Öl

Die VDT Oxidanten sind mit hochwertigem Argan-Öl versetzt und sind somit noch schonender für das Haar und die Kopfhaut.

#### Angenehmer Geruch

Die VDT Cremehaarfarbe ist sehr angenehm im Geruch. Die Farbe setzt keine Ammoniaknote oder sonstige unangenehme Gerüche frei.

Unsere **140** Nuancen auf einen Blick. Unser breites Nuancenspektrum lässt keine Wünsche offen und hilft dir im Salonalltag immer die passende Farbe zum Greifen nahe zu haben.

|                                       |   |                                 |
|---------------------------------------|---|---------------------------------|
| <b>12.0</b> ultrablond natur          | <b>8.34</b> hellblond gold kupfer           | <b>10.7</b> ahorn               |
| <b>12.06</b> ultrablond natur violett | <b>7.34</b> mittelblond gold kupfer         | <b>9.7</b> birke                |
| <b>12.07</b> ultrablond natur braun   | <b>6.34</b> dunkelblond gold kupfer         | <b>8.7</b> eiche                |
| <b>12.1</b> ultrablond asch           | <b>5.34</b> hellbraun gold kupfer           | <b>7.7</b> buche                |
| <b>12.3</b> ultrablond gold           | <b>9.334</b> lichtbl. intensiv-gold kupfer  | <b>6.7</b> walnuss              |
| <b>12.61</b> ultrablond violett asch  | <b>8.334</b> hellbl. intensiv-gold kupfer   | <b>5.7</b> teak                 |
| <b>12.7</b> ultrablond braun          | <b>7.334</b> mittelbl. intensiv-gold kupfer | <b>4.7</b> ebenholz             |
| <b>12.81</b> ultrablond perl irisé    | <b>6.334</b> dunkelbl. intensiv-gold kupfer | <b>7.71</b> caramel irisé       |
| <b>12.89</b> ultrablond perl cendré   | <b>6.344</b> dunkelbl. gold intensiv-rot    | <b>6.71</b> cappuccino irisé    |
| <b>10.0</b> extrablond                | <b>5.344</b> hellbraun gold intensiv-rot    | <b>5.71</b> schokolade irisé    |
| <b>9.0</b> lichtblond                 | <b>10.43</b> extrablond kupfer gold         | <b>4.71</b> kakao irisé         |
| <b>8.0</b> hellblond                  | <b>9.43</b> lichtblond kupfer gold          | <b>9.73</b> zimt gold           |
| <b>7.0</b> mittelblond                | <b>8.43</b> hellblond kupfer gold           | <b>8.73</b> amaretto gold       |
| <b>6.0</b> dunkelblond                | <b>7.43</b> mittelblond kupfer gold         | <b>7.73</b> caramel gold        |
| <b>5.0</b> hellbraun                  | <b>6.43</b> dunkelblond kupfer gold         | <b>6.73</b> cappuccino gold     |
| <b>4.0</b> mittelbraun                | <b>9.04</b> lichtblond natur rot            | <b>5.73</b> schokolade gold     |
| <b>3.0</b> dunkelbraun                | <b>8.44</b> granatapfelrot hell             | <b>7.74</b> caramel rot         |
| <b>2.0</b> schwarz                    | <b>7.44</b> granatapfelrot mittel           | <b>6.74</b> cappuccino rot      |
| <b>9.00</b> warmes lichtblond         | <b>6.44</b> granatapfelrot                  | <b>5.74</b> schokolade rot      |
| <b>8.00</b> warmes hellblond          | <b>5.44</b> granatapfelrot dunkel           | <b>8.75</b> haselnuss           |
| <b>7.00</b> warmes mittelblond        | <b>5.45</b> hellbraun rot mahagoni          | <b>7.75</b> macadamia           |
| <b>6.00</b> warmes dunkelblond        | <b>6.46</b> dunkelblond rot violett         | <b>6.75</b> kastanie            |
| <b>5.00</b> warmes hellbraun          | <b>5.46</b> hellbraun rot violett           | <b>5.75</b> mahagoni            |
| <b>4.00</b> warmes mittelbraun        | <b>4.46</b> mittelbraun rot violett         | <b>4.75</b> zeder               |
| <b>3.00</b> warmes dunkelbraun        | <b>7.5</b> mittelblond mahagoni             | <b>8.77</b> amaretto intensiv   |
| <b>99.0</b> lichtblond intensiv       | <b>6.5</b> dunkelblond mahagoni             | <b>7.77</b> caramel intensiv    |
| <b>88.0</b> hellblond intensiv        | <b>5.5</b> hellbraun mahagoni               | <b>6.77</b> cappuccino intensiv |
| <b>77.0</b> mittelblond intensiv      | <b>4.54</b> mittelbraun mahagoni rot        | <b>5.77</b> schokolade intensiv |
| <b>66.0</b> dunkelblond intensiv      | <b>7.56</b> mittelblond mahagoni violett    | <b>4.77</b> kakao intensiv      |
| <b>55.0</b> hellbraun intensiv        | <b>6.56</b> dunkelbl. mahagoni violett      | <b>10.8</b> extrablond perl     |
| <b>44.0</b> mittelbraun intensiv      | <b>5.56</b> hellbraun mahagoni violett      | <b>9.8</b> lichtblond perl      |
| <b>33.0</b> dunkelbraun intensiv      | <b>10.06</b> extrablond natur violett       | <b>8.8</b> hellblond perl       |
| <b>10.1</b> extrablond asch           | <b>9.06</b> lichtblond natur violett        | <b>2.8</b> blauschwarz          |
| <b>9.1</b> lichtblond asch            | <b>8.6</b> hellblond violett                | <b>0.11</b> asch                |
| <b>8.1</b> hellblond asch             | <b>7.6</b> mittelblond violett              | <b>0.28</b> petrol              |
| <b>7.1</b> mittelblond asch           | <b>7.65</b> mittelblond violett mahagoni    | <b>0.33</b> gold                |
| <b>6.1</b> dunkelblond asch           | <b>6.6</b> dunkelblond violett              | <b>0.43</b> kupfer              |
| <b>5.1</b> hellbraun asch             | <b>6.65</b> dunkelblond violett mahagoni    | <b>0.44</b> rot                 |
| <b>10.3</b> extrablond gold           | <b>5.6</b> hellbraun violett                | <b>0.66</b> violett             |
| <b>9.3</b> lichtblond gold            | <b>5.65</b> hellbraun violett mahagoni      | <b>0.81</b> silber              |
| <b>8.3</b> hellblond gold             | <b>4.6</b> mittelbraun violett              | <b>0.88</b> blau                |
| <b>7.3</b> mittelblond gold           | <b>3.6</b> dunkelbraun violett              | <b>VDT DILUTIONISTE</b>         |
| <b>6.3</b> dunkelblond gold           | <b>10.61</b> extrablond violett asch        | purpure                         |
| <b>5.3</b> hellbraun gold             | <b>9.61</b> lichtblond violett asch         | sepia                           |
| <b>4.3</b> mittelbraun gold           | <b>8.61</b> hellblond violett asch          | magenta                         |
| <b>10.38</b> extrablond goldperle     |   | pistachio                       |
| <b>9.38</b> lichtblond goldperle      |   | cobalt                          |
|                                       |   | cyan                            |
|                                       |   | <b>verstärker</b>               |
|                                       |   | aufhellungsverstärker           |

1000

# VDT creme oxyd

Unsere Oxidanten haben eine extra cremige Konsistenz für die perfekte Verarbeitung. Sie sind für alle Salonservices - von der Normalfärbung bis zu Spezial-Strähntechniken - geeignet. Mit wertvollem Argan-Öl für seidigen Glanz, beste Ergebnisse und optimale Schonung bei Anwendung mit VDT und OXIBLONDE hi.7.



### Das sage ich meinem Kunden

- Mit wertvollem Pflege-Öl.
- Für optimale Schonung der Haare und Kopfhaut.
- Verleiht seidigen Glanz.

### Hilfreiche Inhaltsstoffe

Argan-Öl

### Größen

1.000 ml



1,9 %

### VDT creme oxyd 1,9 %

- ⇒ Nur bei Tönungen, Pastelltoncoloration und Mixtönen zu verwenden.
- ⇒ **Hat keine aufhellende Eigenschaft.**
- ⇒ Für die Neutralisation von Blondtönen.



3 %

### VDT creme oxyd 3 %

- ⇒ **Keine 100 %ige Abdeckung von Weißanteilen bei Colorationen.**
- ⇒ Zum Dunklerfärben bei Colorationen ohne Grauanteil.
- ⇒ **Für leichte Aufhellungen bei Tönungen.**



6 %

### VDT creme oxyd 6 %

- ⇒ Für Ton-in-Ton Anwendungen & Leuchtkraft bei Colorationen.
- ⇒ Kann um **1 Tonstufe aufhellen.**
- ⇒ Anzuwenden bei Weißanteilen.



9 %

### VDT creme oxyd 9 %

- ⇒ Kann um bis zu **2 Tonstufen aufhellen.**
- ⇒ **Bei Ultra Blonde Lifters:** Aufhellung um 2 - 3 Tonstufen auf Naturhaar.



12 %

### VDT creme oxyd 12 %

- ⇒ Kann auf Naturhaar um bis zu **3 Tonstufen aufhellen.**
- ⇒ **Bei Ultra Blonde Lifters:** Aufhellung um 4 - 5 Tonstufen auf Naturhaar.

BEI FARBANWENDUNGEN MIT VDT  
BITTE AUSSCHLIESSLICH DIE  
VDT OXYDS VERWENDEN





# VDT

## CONTRASTE

Die ausdrucksstarke VDT Contraste Strähnenhaarfarbe eignet sich ideal für kreative Strähnentechniken auf Naturhaar wie auch auf bereits coloriertem Haar. Die einzigartige Formel ermöglicht es in einem Schritt um bis zu 4 Töne aufzuhellen und gleichzeitig zu colorieren. Der Pigment-Booster PYRAZOL sorgt für absolute Farbtreue und ausgezeichnete Haltbarkeit.

Der unschlagbare Vibrant-Care-Complex bestehend aus Jojoba-Öl, Vitamin A und Vitamin B versorgt das Haar schon während der Anwendung mit pflegenden Inhaltsstoffen und wirkt so einer anhaltenden Schädigung entgegen. Jojoba-Öl macht das Haar geschmeidig und gleicht den Feuchtigkeitshaushalt noch während der Anwendung im Haar aus.

Die kontrastreichen Farben erlauben es, untereinander gemischt zu werden – der Kreativität sind somit keine Grenzen gesetzt!

Red Contraste – markantes Rot  
 Violet Contraste – aufregendes Violett  
 Copper Contraste – ausdrucksstarkes Kupfer

VDT creme oxyd ist der ideale Partner und durch seine speziell abgestimmte Formel mit wertvollem Arganöl der passende Oxidant für VDT Contraste.

6% = 2 Töne Aufhellung  
 9% = 3 Töne Aufhellung  
 12% = 4 Töne Aufhellung

### Anwendung

Mischverhältnis 1 Teil VDT Contraste + 1 Teil VDT creme oxyd. Einwirkzeit 40 Min. (ohne Wärme)

### Hinweis

VDT Contraste ist eine reine Strähnenhaarfarbe. Sie ist somit nicht für Ansatzfärbungen geeignet und sollte keinesfalls mit der Kopfhaut in Berührung kommen. Die leuchtenden Strähnenhaarfarben eignen sich NICHT zur Weißanteilabdeckung! VDT Contraste darf nicht mit anderen VDT Farben gemischt werden.

### Das sage ich meinem Kunden

- Aufhellung und Coloration in einem Schritt
- Mit Jojobaöl angereichert
- Farbtöne können gemischt werden



### Hilfreiche Inhaltsstoffe

Jojoba Öl

### Größen

60 ml



# VDT

## DILUTIONISTE

6 intensive & gleichzeitig sanfte demi-permanente Pastellfarben (Intensivtönungen): cyan, magenta, pistachio, purpure, cobalt, sepia

Diese 6 Pastellfarben verleihen dem Haar herrlich zart glänzenden Nuancen. In Kombination mit der VDT DILUTIONISTE Entwickler-Lotion dringen die Pastellfarbpigmente sanft und graduell tief in das Haar ein. Zusätzlich zu den 6 Pastellfarben die untereinander unbegrenzt gemischt werden können, um die eigene Kreativität zu beflügeln, hat TRINITY haircare auch noch eine siebte Farbe kreiert „OPAQUE WHITE“. Diese weiße Farbe kann zu allen VDT DILUTIONISTE Nuancen hinzugemischt werden. Die Pastellfarben werden dadurch zarter und weicher erscheinen, also weniger leuchtend und intensiv als die Farbmuster in der Farbkarte.

Um bestmögliche Resultate zu erzielen, das Haar und die Kopfhaut bereits während der Coloration zu schützen und zu pflegen und um die Pastellbasis leicht aufzuhellen haben wir die perfekt abgestimmte VDT DILUTIONISTE Entwickler-Lotion kreiert.

Mit dem Zusatz von Wiesenschaumkrautöl versorgt diese Entwickler-Lotion das Haar und die Kopfhaut mit einer großen Menge an Vitamin B, E und K. Zusätzlich hat Wiesenschaumkrautöl pflegende, antibakterielle, nachhaltig reinigende und beruhigende Fähigkeiten.

Durch das Mischverhältnis 1:1 (1 Teil Pastellfarbe und 1 Teil Entwickler-Lotion) ist es möglich auf jeder Basis hervorragende Farbnuancen zu kreieren, vorzugsweise jedoch auf vorab blondiertem Haar.

Abhängig von der gewünschten Farbintensität, beträgt die Einwirkzeit 5 - 15 Minuten für harmonisch abgestufte Pastelltöne und 15 - 30 Minuten für entschiedenere, auffälligere Nuancen. Die Haarfarben können sowohl auf trockenes wie auch handtuchtrockenes Haar aufgebracht werden.

### Das sage ich meinen Kunden

- Trendige Pastelltöne
- Tolle Mischmöglichkeiten mit OPAQUE WHITE
- demi-permanente Farben



### Hilfreiche Inhaltsstoffe

Wiesenschaumkrautöl

### Größen

60 ml



## COLOUR NUTRI MASK

### TRINITY haircare's SUPERFOOD für gefärbtes Haar

#### DIE REZEPTUR STEHT FÜR EINE BAHNBRECHENDE REVOLUTION:

- Der Farbton von gefärbtem Haar wird neu belebt.
- Unglaublicher Glanz und Leuchtkraft werden erzielt, poröse Haarfasern werden perfekt versiegelt.
- Der Zustand des Haares wird erheblich verbessert.
- Das Haar wird mit Feuchtigkeit versorgt.

#### FARBAUFRISCHUNG: ERSTER EFFEKT

Dank der revolutionären, neuen Formulierung der colour nutri mask ist es möglich, Haarfarben schnell und einfach aufzufrischen und die Leuchtkraft zu erhöhen.

#### PFLEGE: ZWEITER EFFEKT

Es ist uns gelungen, eine Mikro-Emulsion in die Formel einzubinden, die folgende positive Eigenschaften hat:

- Langanhaltende Farben, selbst nach mehrmaligem Waschen.
- Kürzere Trockenzeit des Haares.
- Kein Abfärben auf Kopfkissen oder Kleidung nach der Anwendung.

#### AKTIVE WIRKSTOFFE UND DEREN EFFEKT

**Hydrolyzed Quinoa:** mit außerordentlichen Pflegeeigenschaften, restrukturiert das Haar und gibt Feuchtigkeit.

**Cetrimonium chloride:** Hochwirksame Pflege für das Haar, antistatische Wirkung.

**D-Panthenol:** Ist ein Vitamin B5, das das Haar und die Haarwurzel kräftigt.

**Flüssiges Getreide Protein:** Macht das Haar leicht kämmbar und sorgt für einen optimalen Zustand des Haares.

#### BRANDNEUE FORMEL 100 % VEGAN und mit revolutionärer pflanzlicher PROTEIN COLOUR LOCK Technologie

- Erleichtert die Aufnahme der Farbpigmente für kraftvolle Reflexe.
- Erhöht die Farbretenion für eine längere Lebensdauer der Farbe.
- Erhöht die Stylingfreundlichkeit durch Reduzierung des Kämmwiderstandes im nassen und trockenen Haar.
- Verbessert die Definition von Locken.
- Verbessert den Glanz für gesünder aussehendes Haar.

Hydrolysierte Proteine bilden eine einzigartige Kombination aus feuchtigkeitsausgleichenden und filmbildenden Wirkstoffen, die synergetisch zusammenwirken um dem Haar eine bessere Kontrolle und mehr Körper zu verleihen.

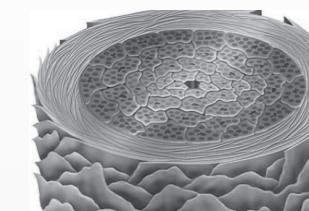


Die Mikro-Emulsion legt sich um die Cuticula

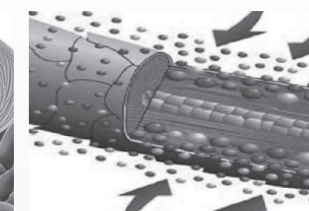
Seine starken filmbildenden Eigenschaften auf dem Haar sind auf die Aminosäurezusammensetzung zurückzuführen, die durch einzigartige hygroskopische Eigenschaften ein gesundes und vitales Haargefühl hinterlassen.

Provitamin B5 (Panthenol) stärkt die Kutikula und verdickt den Haarschaft, pflegt und restrukturiert. Es umhüllt das Haar und versiegelt seine Oberfläche und verbessert so den Glanz. Es dringt tief in die Haarwurzel ein und wirkt dort. Seine Fähigkeit, Feuchtigkeit zu halten verhindert, dass das Haar nach längerer Sonneneinstrahlung trocken und brüchig wird.

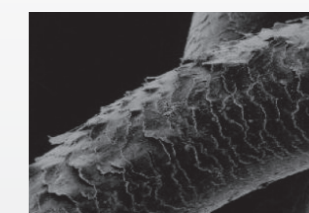
Es gleicht den Feuchtigkeitshaushalt von Haar und Kopfhaut aus, verhindert Dehydrierung und Brüchigkeit.



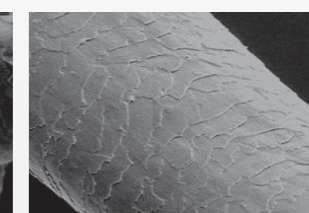
Ohne Verwendung der PROTEIN COLOUR LOCK Technologie



Eindringen der High Definition Pigmente



Beschädigte Cuticula



Cuticula nach Behandlung mit COLOUR NUTRI MASK

### COLOUR NUTRI MASK - Bright White Pepper



Anwendung bei folgendem Farbspektrum:

- 9.x und heller:  
Zum Abmattieren von Blondtönen.
- Weißes Haar: Neutralisation von Gelbstichen.

**Hinweis**  
Bitte Handschuhe tragen.

**Art. 34619** 75 ml

### COLOUR NUTRI MASK - Cool Black Pepper



Anwendung bei folgendem Farbspektrum:

- 4.x / 5.x / 6.x:  
Neutral-kühles und gleichzeitig sattes Ergebnis.

**Hinweis**  
Bitte Handschuhe tragen.

**Art. 34620** 75 ml

### COLOUR NUTRI MASK - Sweet Vanilla



Anwendung bei folgendem Farbspektrum:

- 10.x und heller:  
Pastelliges Ergebnis mit leichter Gold- / Beigenote.

**Hinweis**  
Bitte Handschuhe tragen.

**Art. 34625** 75 ml

### COLOUR NUTRI MASK - Tasty Cocoa



Anwendung bei folgendem Farbspektrum:

- 5.x / 6.x / 7.x:  
Schönes leichtes und warmes Braun.

**Hinweis**  
Bitte Handschuhe tragen.

**Art. 34621** 75 ml

### COLOUR NUTRI MASK - Warm Cinnamon



Anwendung bei folgendem Farbspektrum:

- 7.x und heller:  
Angenehmer und heller Karamell-Ton. Ideal zum Aufwärmen von Blondiersträhnen.

**Hinweis**  
Bitte Handschuhe tragen.

**Art. 34622** 75 ml

### COLOUR NUTRI MASK - Spicy Cayenne



Anwendung bei folgendem Farbspektrum:

- 6.x / 7.x / 8.x:  
Leuchtendes und pures Rot-Ergebnis.

**Hinweis**  
Bitte Handschuhe tragen.

**Art. 34623** 75 ml

### COLOUR NUTRI MASK - Intense Saffron



Anwendung bei folgendem Farbspektrum:

- 7.x und heller:  
Intensives und leuchtendes Kupfer.
- 9.x und heller:  
Leuchtend mit leichtem Rotstich.

**Hinweis**  
Bitte Handschuhe tragen.

**Art. 34624** 75 ml

#### Hilfreiche Inhaltsstoffe

Hydrolyzed Quinoa, Panthenol, Getreide Protein

#### Das sage ich meinen Kunden

- Der Farbton wird wiederbelebt und die Lebensdauer der Farbe verlängert.
- Befeuchtet die Haare / verbessert den Allgemeinzustand. Das Haar trocknet schneller.





# KALEID

Wir hatten einen einfachen Anspruch an KALEID: intensive, leuchtende Farben, die das Haar pflegen und nicht belasten. Unmöglich? Nicht mit unserer THX7-Technologie und unseren hochwertigen Key Ingredients.

Einfach, schnell und facettenreich – genau das trifft auf die KALEID Farben zu. Denn als Direktzieher brauchen sie weder Entwickler noch Ammoniak, es gibt kein lästiges Dosieren, Abwiegen oder Mischen. Einfach auftragen, 15 bis 30 Minuten einwirken lassen, mit Wasser auswaschen – und schon können Sie sich über intensiv-leuchtende, coole Trendfarben freuen.

**SEI KREATIV:** alle KALEID Farbtöne können beliebig untereinander gemischt werden oder als zusätzlicher Effekt nach der Behandlung mit anderen TRINITY haircare Farbprodukten, wie VDT, the colours of TRINITY oder der colour nutri mask, verwendet werden.

**Nuancen**

- |                                |                                |                             |                              |
|--------------------------------|--------------------------------|-----------------------------|------------------------------|
| ▷ IOLIT<br>Art. 28513          | ▷ FLAMINGO TOPAS<br>Art. 28512 | ▷ ROSEN QUARZ<br>Art. 28517 | ▷ CITRIN<br>Art. 29636       |
| ▷ AMETHYST<br>Art. 28514       | ▷ KIRSCH TOPAS<br>Art. 28510   | ▷ SMARAGD<br>Art. 28518     | ▷ LAPIS LAZULI<br>Art. 29637 |
| ▷ PURPUR SPINELL<br>Art. 28515 | ▷ RUBIN<br>Art. 28511          | ▷ DIAMANT<br>Art. 28516     | ▷ TÜRKIS<br>Art. 29638       |

• **Panthenol:** Das Provitamin B5 Panthenol stärkt die Cuticula des Haares und verdickt den Haarschaft. So bleibt das Haar in einem perfekten Zustand, die Struktur wird nicht geschädigt. Ein Schutzfilm legt sich um das Haar und die Oberfläche wird dadurch versiegelt. Zudem wirkt es antistatisch.

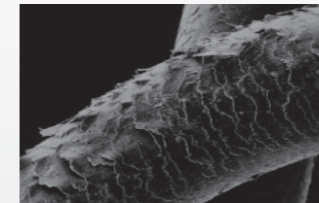
• **Wir verzichten:** Auf Zusatzstoffe wie Ammoniak, PPD oder Resorcinol.

• **Flüssige Pflanzenproteine:** Sie sorgen für die optimale Feuchtigkeitsbalance der Haare und schließen die Feuchtigkeit im Haar ein.

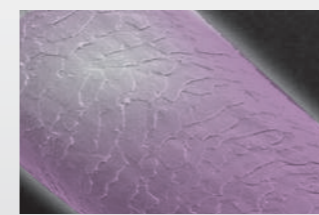
• **Top Tipp:** Die intensivsten und lebhaftesten Resultate erreichst du wenn du vor den semi-permanenten KALEID Direktziehern das Haar mit Blondiermitteln unserer OXIBLONDE Serie behandelst.

• **Flüssiges Keratin:** Keratin gehört zu den wichtigsten Bausteinen unserer Haare. In flüssiger Form restrukturiert und schützt es die Haaroberfläche.

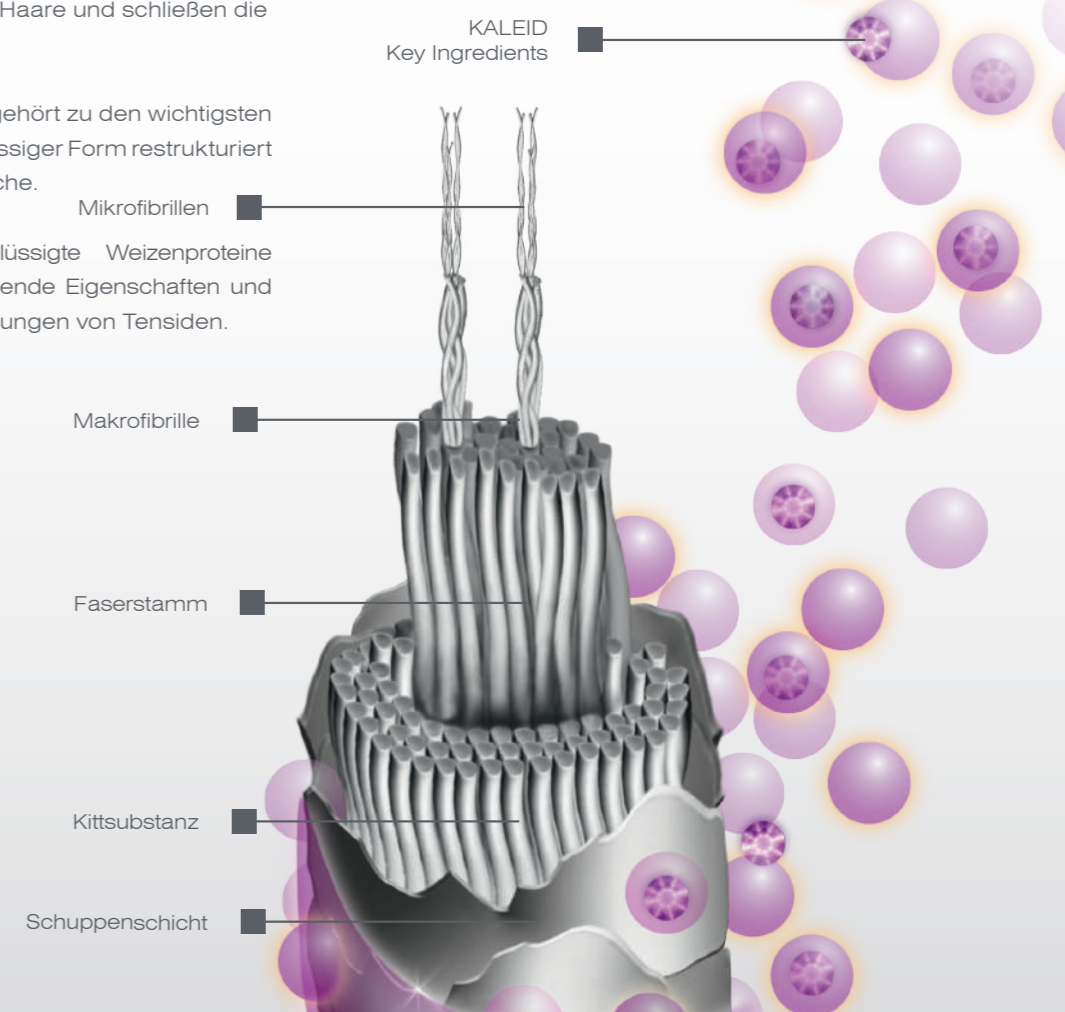
• **Weizenaminosäuren:** Verflüssigte Weizenproteine besitzen hervorragende filmbildende Eigenschaften und hemmen die negativen Auswirkungen von Tensiden.



Beschädigte Cuticula



Cuticula nach Behandlung mit THX7 Technologie



A SWISS BRAND



TRINITY  
hair care  
quality. passion. you.

**SENSITIVE**  
**SHAMPOO**  
perfume-free | with sunflower



TRINITY  
hair care  
quality. passion. you.

**COLOUR**  
**SHAMPOO**  
with pomegranate oil & rose hip



TRINITY  
hair care  
quality. passion. you.

**BLONDE**  
**SHAMPOO**  
with platinum & lavender oil



TRINITY  
hair care  
quality. passion. you.

**ARGAN**  
**SHAMPOO**  
with argan oil & lavender



CARE SERIE





Wir haben uns gedacht, dass sich das zentrale Thema unserer neuen Pflegeserie um das wertvollste Geschenk der Natur überhaupt drehen soll. Die Quelle des Lebens an sich. In seiner reinsten Form. REINES GLETSCHERWASSER. Als wir den Masterplan für unsere neue Pflegeserie aufgestellt haben, war nicht nur die Auswahl der Produkte die wir anbieten wollen Teil unserer Diskussion, sondern viel mehr noch was das zentrale Element sein könnte das all diese Produkte verbindet. So wie in der Natur und in unserem Leben selbst, drehten sich schließlich alle Gedanken um eines: Wasser. Echtes, REINES GLETSCHERWASSER. Das Ergebnis unserer Arbeit. Dieses Wasser hat seinen Ursprung im natürlichen Vermächtnis der Schweizer Alpen, im Besonderen der Valais-Region. Nach Jahren der Forschung und Experimente zusammen mit dem Forschungsteam der CNRS Laboratory Environment and Dynamics of Mountain Territories, ist es TRINITY haircare gelungen, eine umweltfreundliche Methode zu finden, um dieses wertvolle Gut aus dem Gletscher zu extrahieren.

Diese komplexe Methode entspricht nicht nur den Anforderungen der Europäischen Kosmetikverordnung, sondern auch den noch strengeren Schweizer Gesetzen was den Naturschutz anbelangt. Das Wasser wird während der Schneeschmelze gewonnen, ohne dem Gletscher selbst irgendwelchen Schaden zuzufügen. Besonders wertvoll wird dieses Wasser durch seinen hohen Anteil an Mineralien, vor allem Calcium und Silizium, was am Weg des Wassers durch das Alpengestein liegt. Diese Stoffe verleihen dem Wasser unglaubliche Restrukturierungseigenschaften, es verbindet sich mit dem Keratin im Haar und stimuliert die Ausbreitung des Keratins. So wird das Haar restrukturiert, gepflegt und von innen heraus belebt. Silizium ist ein Teilfaktor der Prolyl-Hydroxylase die bei der Elastin-Synthese und der Stimulation der Fibroblasten eine Rolle spielt. Dieser Effekt stärkt das Haar, verbessert die Elastizität und beugt so Haarbruch vor. Das Allerbeste was unsere Heimat zu bieten hat, für dich in seiner reinsten Form extrahiert, als Bestandteil unserer hochwertigen Haarkosmetik.



Wir haben uns gedacht, dass durch unsere Forschung und Entwicklung niemals die Natur oder Tiere in Mitleidenschaft gezogen werden sollten. Von Anfang an haben wir daher alle unsere Produkte zu 100% tierversuchsfrei entwickelt. Die Evolution hat der Menschheit die Möglichkeit gegeben, die Welt nach ihrer Vorstellung zu gestalten. Wir sollten allerdings nie vergessen, dass damit auch die Verantwortung einhergeht, die Natur und alle Lebewesen zu schützen. Es ist unsere tiefste Überzeugung, dass wir kein Geld damit verdienen wollen, schutzlose Tiere für Labortests zu missbrauchen egal ob es um Produktmuster, Rohstoffe oder irgendeinen Teil der von uns hergestellten Produkte geht. Deshalb hat und wird TRINITY haircare nie Tierversuche durchführen, in Auftrag geben oder unterstützen. Um das zu gewährleisten, kontrollieren wir regelmäßig unsere Lieferanten von

Rohstoffen und anderen Bestandteilen. Darüber hinaus unterstützen wir PETA auch aktiv bei ihrem Kampf gegen Tierversuche und dem Versuch das Bewusstsein dafür zu schärfen. Deshalb sind wir auch eines der wenigen Haarkosmetikunternehmen, die auf der offiziellen „Cruelty Free“-Liste von PETA geführt werden. Doch wir gehen auch den nächsten Schritt. So ist es den Spezialisten in den TRINITY haircare Labors gelungen unsere essentials vollkommen VEGAN zu formulieren und somit trotz bester Performance auch bei den verwendeten Inhaltsstoffen gänzlich auf Substanzen tierischen Ursprungs zu verzichten. Diese Herzensangelegenheit ist in unserem Fokus und wir arbeiten jeden Tag weiter daran immer besser zu werden – aus Verantwortung für unseren Planeten, unserer Liebe zur Natur und zum Wohl der Tiere.





Wir haben uns gedacht, dass wir der Gesellschaft etwas zurückgeben sollten um zu zeigen, dass wir uns unserer sozialen Verantwortung als Unternehmen bewusst sind. Deshalb unterstützen wir viele globale und lokale Wohltätigkeitsorganisationen. TRINITY haircare versucht, sowohl die Aufmerksamkeit für verschiedene Wohltätigkeitsorganisationen zu steigern, aber natürlich auch Spenden für sie zu sammeln, damit sie ihre inspirierende und herausfordernde Arbeit weiterführen können und so die Welt zu einem besseren Ort zu machen.

Von lokalen Initiativen zum Kampf gegen Krebs (Niederlande) oder um Obdachlosen kostenlos die Haare zu schneiden (Deutschland) bis hin zur Unterstützung von globalen Kampagnen wie zum Beispiel der November Foundation. Wir kümmern uns. Wir passen auf. Wir helfen. Wir teilen. Wir handeln. Deshalb haben wir unser neues Recycling-Konzept auch mit einem Spendenprogramm kombiniert, so dass die ganze TRINITY Familie weltweit bei unserer lokalen und globalen Charity-Arbeit helfen kann.



Wir haben uns gedacht, dass unsere neue Pflegeserie all die Eigenschaften vereinen sollte die wir an unserer Heimat lieben – Qualität und Verlässlichkeit, Präzision und Kreativität, Hingabe und Tradition. 100% Swissness. Jedes Land, jede Region und jeder Mensch hat seine Herkunft und seine eigenen, typischen Eigenschaften, Angewohnheiten und Wurzeln. Die meisten Menschen sind stolz darauf, wer sie sind, was sie darstellen und woher sie kommen und wollen das der Welt auch zeigen. TRINITY haircare hat seinen Ursprung in der wunderschönen Schweiz. Die Wurzeln unseres Unternehmens, unsere Vision und unsere Werte basieren auf der Tradition des deutschen Teils der Schweiz, nahe dem malerischen Bodensee und nicht weit von den Schweizer Alpen. Wir sind stolz auf diese Schweizer Wurzeln und wir sind stolz, einige der typischen Werte und Eigenschaften zu verkörpern, für die die Schweiz in der ganzen Welt bekannt ist: hochqualitative Produkte, ein klares, modernes und zweckmäßiges Design, den Fokus immer auf die Umwelt und die Natur gerichtet. Mit unserem gesamten internationalen

Team von Spezialisten mit ihren ganz eigenen professionellen Erfahrungen, versuchen wir unsere Schweizer Wurzeln und Eigenschaften in allem was wir tun zu verkörpern. Von der Forschung und Produktentwicklung bis zu unseren – so natürlich wie möglich – Inhaltsstoffen, vom Aussehen und der Haptik bis zur Funktionalität und Benutzerfreundlichkeit unserer Produkte und Verpackungen und natürlich von unserer Corporate Identity bis hin zu unserer Kommunikation und dem Marketing. Jedes Konzept, jede Produktidee, jedes Projekt und jede einzelne Entwicklung, alles was wir tun, basiert auf unserer Herkunft. Alles atmet und lebt das, was wir als „100% Swissness“ bezeichnen. Wir sind stolz – als Team, als Unternehmen, als Familie – in der Lage zu sein, unsere Wurzeln zu zeigen und jeden Tag aufs Neue die Erwartungen zu erfüllen, Produkte in Schweizer Premiumqualität zu entwickeln, herzustellen, zu promoten und zu verkaufen, die ganz einfach liefern und erfüllen, was man von ihnen erwartet – und manchmal sogar ein wenig mehr.





Wir haben uns gedacht, dass unsere Produkte die Grundlagen die uns die Natur bietet zur Perfektion bringen sollten, indem wir die modernsten Forschungsmethoden nutzen. Tagtäglich versuchen wir, die Leistung unserer Produkte weiter zu verbessern. Die Labors von TRINITY haircare können auf die professionellste und modernste Infrastruktur und Wissen setzen, um das Beste aus der Natur mit den Vorzügen der modernen chemischen Forschung zu kombinieren. Mit diesem Wissen entwickeln wir die fortschrittlichste Haarkosmetik, welche die Vorzüge der Natur in den Schweizer Bergen

mit der Leistung und Verlässlichkeit der Wissenschaft kombiniert. Indem wir alle Bedürfnisse von Haaren, alle Anforderungen im Salonalltag und die Ansprüche von Endverbrauchern erfüllen, machen wir TRINITY haircare nicht nur zu einer natürlichen und nachhaltigen Produktlinie, sondern zu einer der führenden Salonmarken, die dir die Möglichkeit gibt ein erfolgreiches und rentables Geschäft zu führen und gleichzeitig deine Kreativität auszuleben. Leistungsstarke, beständige, anspruchsvolle und nachhaltige Produkte – das ist TRINITY haircare.



Wir haben uns gedacht, dass es wesentlich mehr Sinn macht die guten Dinge zu betonen die unsere Produkte so einzigartig machen, als damit zu werben welche Inhaltsstoffe wir nicht verwenden. Ob es um die einfachen Basics geht, um unsere Wirkstoffe, um die Funktion von einzelnen Extrakten, oder darum wie sie im Salon oder bei den Endverbrauchern zuhause angewendet werden – das sind die Dinge, die wir gerne kommunizieren möchten. Unser Ansatz ist klar, offen und ehrlich. Wir glauben nicht, dass es nachhaltig und zukunftsfähig ist, unsere Produkte mit negativen Aussagen zu bewerben indem wir bestimmte Inhaltsstoffe schlecht machen. Leider ist es heutzutage so, dass viele auf „Frei von“-Slogans setzen, ohne zu erklären was dieser Inhaltsstoff und noch viel wichtiger die Alternative dazu überhaupt machen. Unser Hauptaugenmerk liegt darauf, so natürlich wie möglich zu sein und auf der anderen Seite zu garantieren dich mit Produkten zu versorgen, die die Leistung bringen die du erwartest und auch brauchst, um deinen Salon professionell zu führen. Wir halten alle Vorgaben und Standards für Haarkosmetik und GMP (Good Manufacturing Processes) ein und

übertreffen sie sogar, während wir unsere Produkte in 100% Schweizer Premiumqualität entwickeln. Es ist uns wichtig, dir diese Botschaft zu vermitteln – und auch deinen Kunden im Salon. Wir beschäftigen uns regelmäßig mit den neuesten Entwicklungen in Sachen Parabene, Gluten, allergene Parfümstoffe, Silikone etc. und so weit wie möglich verzichten wir auf diese Stoffe. Wenn wir allerdings herausfinden, dass ein Inhaltsstoff wichtig ist, um die Leistung die du erwartest zu gewährleisten oder wenn die potenzielle Alternative eventuell noch schädlicher ist, machen wir dich garantiert nicht zum Testobjekt. Wir verwenden dann den anerkannten Inhaltsstoff und erklären dir warum. Wir fokussieren uns auf das Gute und nicht auf das Schlechte, wir fokussieren uns auf die Anwendung und die Funktion unserer Produkte und nicht darauf was das Produkt nicht kann. In allererster Linie haben wir den Fokus allerdings ganz klar auf – DIR! So kannst du immer positiv bleiben, immer ehrlich sein und genau das liefern, wofür wir bei TRINITY haircare stehen: die bestmöglichen Produkte kombiniert mit einem transparenten, ehrlichen und klaren Konzept.





Wir haben uns gedacht, dass unsere Verpackungen nicht die Umwelt verschmutzen sollten, die wir unseren Kindern übergeben. Deshalb sind Nachhaltigkeit und Recycling Kernthemen für TRINITY haircare. Wir kümmern uns – nicht nur um Haare. Um Menschen. Um die Natur. Um die Umwelt. Um die Zukunft. Deshalb unternimmt TRINITY haircare viele Anstrengungen, macht sich viele Gedanken und investiert viel Geld, um bessere (erneuerbare) Rohstoffe zu nutzen und nachhaltige Lösungen für unsere Produkte und Verpackungen zu finden, um zum Beispiel den Papierverbrauch oder den CO<sub>2</sub>-Ausstoß zu verringern. Wir verwenden verschie-

dene Verpackungen und Materialien, die mit Umwelt-Zertifikaten ausgezeichnet sind, wie zum Beispiel FSC (Holz), Ecocert (Karton) und viele andere. Außerdem verwenden wir schon heute viele recycelbare oder wiederverwendbare Materialien (Kunststoffe) und wir werden bald dazu übergehen, auch nachhaltige und biologisch abbaubare Verpackungen einzusetzen. Zusätzlich ist unsere neue Pflegeserie der Start für ein innovatives Recycling-Programm das seinesgleichen sucht. Neue Verpackungen, recycelbare und wiederverwendbare Materialien, ein Recyclingkonzept und eine Charity-Aktion – und das alles in einem!



Wir haben uns gedacht, dass unsere Pflegeserie all die guten natürlichen Extrakte enthalten sollte, die unsere Heimat zu bieten hat. Wir nennen das unser Alpine Spa Konzept. Die Natur bietet uns eine großartige Vielfalt an pflegenden, heilenden und verschönernden Substanzen. Das Befreiende und die Erholung einer Spa-Behandlung – genau das sollen unsere Pflegeprodukte deinen Haaren bieten. Deshalb haben wir unser

Alpine Spa Konzept entwickelt, das aus verschiedenen natürlichen Extrakten der Alpenregion und ausgewählten natürlichen Ölen besteht, die wir als das Beste zur Unterstützung der Wirkweise der Inhaltsstoffe ausgewählt haben. Dadurch sollten die TRINITY haircare essentials und die TRINITY haircare therapies deinem Haar eine ganzheitliche und effektive Pflege bieten.





Wir haben uns gedacht, dass wir eine Pflegeserie entwickeln sollten die alle Anforderungen eines professionellen Friseursalon erfüllt. Nicht nur die Anforderungen von heute, nicht nur die eines speziellen Haartyps, sondern alle, immer und für jeden. Wir stehen in engem Kontakt zu unseren TRINITY Familienmitgliedern weltweit, wir sind nahe an den Frisuren und nahe an den alltäglichen Herausforderungen im Salon. Dadurch ist uns aufgefallen, wie wichtig es ist die richtige Balance für das Produktportfolio unserer neuen Pflegeserie zu finden. Wir wollten es vermeiden, dich mit einer Unzahl an verschiedenen Produkten zu überfordern, auf der anderen Seite aber gewährleis-

ten, dass du für jedes Problem deiner Kunden die richtige Antwort im TRINITY haircare Portfolio findest. Darum haben wir die TRINITY haircare essentials und die TRINITY haircare therapies entwickelt. Wie die Namen es schon sagen, haben wir erkannt das wir eine Basis brauchen – essentials – die man im Salon ständig benötigt und einige Lösungen – therapies – für spezielle Probleme, die nur bei einer begrenzten Anzahl von Kunden auftreten aber deine Expertise als Friseur unterstreichen. Die Unterserien bestehen jeweils aus einem Shampoo, einer Maske und einem Finishing-Produkt um alle Bedürfnisse des Haares abzudecken.



## DIE ELEMENTE VON TRINITY HAIRCARE





**DIE ESSENTIALS**

## COLOUR

shampoo



TRINITY haircare essentials colour shampoo verleiht coloriertem Haar Glanz und Geschmeidigkeit. Der spezielle Aktivkomplex aus Gletscherwasser, Granatapfelöl und Hagebutten-Extrakt reinigt sanft, schützt und stabilisiert die Haarfarbe.

### Das sage ich meinem Kunden

- Schützt und stabilisiert die Farbe
- Glättet die Haarstruktur und verbessert die Kämmbarkeit
- Erhält die Leuchtkraft und verleiht dem Haar einen natürlichen Glanz

### Hilfreiche Inhaltsstoffe

Gletscherwasser, Granatapfelkern Öl, Hagebutte

Art. 30720 25 ml, 30721 75 ml,  
30722 300 ml, 30723 1.000 ml

## COLOUR

spray conditioner



TRINITY haircare essentials colour spray conditioner ist die effektive Sofortpflege für coloriertes Haar. Schließt die poröse Haarstruktur. Verbessert sofort Kämmbarkeit und Glanz.

### Das sage ich meinem Kunden

- Pflege für coloriertes Haar mit UV-Filter
- Schützt die Leuchtkraft der Haarfarbe
- Verbessert sofort die Kämmbarkeit

### Hilfreiche Inhaltsstoffe

Gletscherwasser, Granatapfelkern Öl, Hagebutte

Art. 30726 75 ml, 30748 200 ml

## COLOUR

mask



TRINITY haircare essentials colour mask mit Gletscherwasser, Granatapfelöl und Hagebutten-Extrakt glättet die Haarstruktur, verbessert die Kämmbarkeit spürbar und bewahrt die Brillanz von coloriertem Haar. Der hochentwickelte Farbschutzkomplex mit UV-Filter und Anti-Oxydants schützt die Coloration nachhaltig.

### Das sage ich meinem Kunden

- Intensive Pflege für ein dauerhaftes Farbergebnis
- Neutralisiert die Haare und schließt die Schuppenschicht. Schützt die Haarfarbe nachhaltig
- Glättet die Haarstruktur, macht das Haar geschmeidig und glänzend

### Hilfreiche Inhaltsstoffe

Gletscherwasser, Granatapfelkern Öl, Hagebutte

Art. 30724 75 ml, 30725 200 ml, 31163 1.000 ml

## COLOUR

elixir



TRINITY haircare essentials colour elixir versiegelt das Haar mit einem Anti-Verblasen Schutz der die Haarfarbe vor dem Verlust ihrer Vitalität bewahrt. Gletscherwasser, Granatapfel- & Hagebutten-Extrakt verleihen außerordentlichen Glanz und disziplinieren gefärbtes Haar, machen es seidig ohne zu beschweren. Eliminiert Krause und repariert Spliss.

### Das sage ich meinem Kunden

- Versiegelt das Haar und schützt die Farbe vor dem Auswaschen. Verleiht strahlenden Glanz
- Diszipliniert coloriertes Haar und schützt die Leuchtkraft
- Eliminiert Frizz und repariert Spliss

### Hilfreiche Inhaltsstoffe

Gletscherwasser, Granatapfelkern Öl, Hagebutte

Art. 30728 50 ml

## MOISTURE

shampoo



TRINITY haircare essentials moisture shampoo ist für häufige Anwendung hervorragend geeignet. Durch den speziellen Aktivkomplex aus Gletscherwasser, Aloe Vera und Provitamin B5 wird das Haar intensiv mit Feuchtigkeit versorgt. Verbessert Kämmbarkeit und Glanz.

### Das sage ich meinem Kunden

- Ideal für den täglichen Gebrauch; Versorgt die Haare mit Feuchtigkeit
- Verbessert die Elastizität der Haare
- Verbessert die Kämmbarkeit und verleiht dem Haar neuen Glanz

### Hilfreiche Inhaltsstoffe

Gletscherwasser, Aloe Vera

Art. 30703 25 ml, 30704 75 ml,  
30705 300 ml, 30706 1.000 ml

## MOISTURE

spray conditioner



TRINITY haircare essentials moisture spray conditioner ist die intensive Feuchtigkeitspflege mit Tiefenwirkung. Verbessert sofort Kämmbarkeit und Glanz. Verleiht dem Haar unwiderstehliche Geschmeidigkeit.

### Das sage ich meinem Kunden

- Pflege für trockenes Haar
- Reguliert die Feuchtigkeit auf Kopfhaut und Haar
- Verbessert sofort die Kämmbarkeit

### Hilfreiche Inhaltsstoffe

Gletscherwasser, Aloe Vera

Art. 30709 75 ml, 30710 200 ml

## MOISTURE

mask



TRINITY haircare essentials moisture mask spendet dem Haar nachhaltige Feuchtigkeit und versorgt es mit wertvollen Nährstoffen. Die reichhaltige Kur mit Gletscherwasser, Argan Öl und Leinsamen-Extrakt pflegt trockenes Haar täglich und sorgt für außergewöhnlichen Glanz. Verbessert die Elastizität der Haare, macht das Haar geschmeidig und verbessert die Kämmbarkeit spürbar.

### Das sage ich meinem Kunden

- Intensive Feuchtigkeitspflege
- Nährt trockenes Haar und verleiht hervorragenden Glanz
- Verbessert die Elastizität und macht das Haar glatt und geschmeidig

### Hilfreiche Inhaltsstoffe

Gletscherwasser, Argan Öl, Leinsamen

Art. 30707 75 ml, 30708 200 ml, 31161 1.000 ml

## MOISTURE

split ends milk



TRINITY haircare essentials moisture split ends milk repariert das geschädigte Haar mit einem Repair Complex aus Gletscherwasser, Aloe Vera und Pro-Vitamin B5 und versiegelt es. Spendet Feuchtigkeit, schützt vor Hitze und macht das Haar geschmeidig.

### Das sage ich meinem Kunden

- Versiegelt trockene und beschädigte Haarspitzen
- Schützt die Haare vor Föhnhitze
- Spendet Feuchtigkeit und reduziert Spliss

### Hilfreiche Inhaltsstoffe

Gletscherwasser, Aloe Vera

Art. 30711 75 ml



## VOLUME

shampoo



TRINITY haircare essentials volume shampoo verleiht feinem Haar spürbar mehr Stabilität und Fülle. Sein Phytokomplex mit Gletscherwasser, Bambus und Salbei-Extrakt gleicht den Feuchtigkeitshaushalt aus und kräftigt das Haar. Wirkt antistatisch und verbessert die Kämmbarkeit ohne zu beschweren.

### Das sage ich meinem Kunden

- Kräftigt und gibt feinem Haar mehr Fülle
- Hat eine antistatische Wirkung und stärkt das Haar
- Verbessert die Kämmbarkeit ohne das Haar zu beschweren

### Hilfreiche Inhaltsstoffe

Gletscherwasser, Bambus, Salbei

Art. 30712 25 ml, 30713 75 ml,  
30714 300 ml, 30715 1.000 ml

## VOLUME

spray conditioner



TRINITY haircare essentials volume spray conditioner stärkt vom Ansatz her und lässt feines Haar voller und voluminöser erscheinen. Der Aktivkomplex aus Gletscherwasser, Bambus und Salbei-Extrakt vitalisiert das Haar und sorgt für außergewöhnlichen Glanz. Verleiht müdem Haar Sprungkraft & macht es gleichzeitig geschmeidig.

### Das sage ich meinem Kunden

- Pflege für feines und kraftloses Haar
- Stärkt den Haaransatz und lässt feines Haar voll und voluminös wirken
- Stumpfes Haar erhält mehr Sprungkraft; Die Schuppenschicht wirkt geglättet und das Haar ist einfach zu föhnen

### Hilfreiche Inhaltsstoffe

Gletscherwasser, Bambus, Salbei

Art. 30719 200 ml

## VOLUME

mask



TRINITY haircare essentials volume mask stärkt das Haar von innen heraus und lässt feines Haar voller und voluminöser erscheinen. Der Aktivkomplex aus Gletscherwasser, Bambus und Salbei-Extrakt vitalisiert das Haar und sorgt für außergewöhnlichen Glanz. Verleiht müdem Haar Sprungkraft und macht es gleichzeitig geschmeidig.

### Das sage ich meinem Kunden

- Intensivpflege für feines, kraftloses Haar
- Vitalisiert das Haar und verleiht einen hervorragenden Glanz
- Regeneriert ohne zu beschweren

### Hilfreiche Inhaltsstoffe

Gletscherwasser, Bambus, Salbei

Art. 30716 75 ml, 30717 200 ml,  
31162 1.000 ml

## VOLUME

form cream



TRINITY haircare essentials volume form cream versorgt das Haar mit der intensiven Feuchtigkeit von purem Gletscherwasser, gibt gesunden Glanz und beschwert es nicht. Formt das Haar und verleiht ihm Charakter. Die Formel mit reinem Arganöl und Anti-Frizz-Effekt bündelt das Haar und pflegt es gleichzeitig.

### Das sage ich meinem Kunden

- Versorgt das Haar mit Feuchtigkeit; Verleiht eine leichte, seidige Textur
- Definiert und verleiht Charakter
- Anti-Frizz-Effekt; Perfekt geeignet für Styling und Finish

### Hilfreiche Inhaltsstoffe

Gletscherwasser, Argan Öl, Leinsamen

Art. 30718 200 ml

## VOLUME

dry powder spray



TRINITY haircare essentials volume dry powder spray gibt feinem Haar Instant-Griffigkeit und Fülle. Sein Wirkstoffkomplex aus Reisstärke und Vitamin E absorbiert überschüssiges Fett und Produktreste & erzeugt modellierbare Texturen. Entfernt Gerüche und lässt schlaffes Haar wie frisch gewaschen wirken.

### Das sage ich meinem Kunden

- Gibt dem Haar Griffigkeit und Volumen
- Absorbiert Fett und Produktreste
- Lässt schlaffes Haar wie frisch gewaschen wirken

### Hilfreiche Inhaltsstoffe

Reisstärke, Vitamin E

Art. 33895 300 ml





**DIE ESSENTIALS**

## BLONDE

shampoo



TRINITY haircare essentials blonde shampoo mit Gletscherwasser, Platin und Lavendel-Öl reinigt sanft, re-strukturiert und schützt naturblondes, blondiertes oder gesträhntes Haar. Illuminierende Mikro-Pigmente neutralisieren unerwünschten Gelbstich, erneuern die Vitalität von blonden Highlights und intensivieren Kontraste.

### Das sage ich meinem Kunden

- Reinigt sanft, repariert und schützt naturblondes und blondiertes Haar
- Micro-Pigmente neutralisieren den Gelbstich
- Hebt Strähnen hervor, belebt blonde Töne und intensiviert Kontraste

### Hilfreiche Inhaltsstoffe

Gletscherwasser, Platin, Lavendel Öl

Art. 30731 25 ml, 30732 75 ml,  
30733 300 ml, 30734 1.000 ml

## BLONDE

silver shampoo



TRINITY haircare essentials silver shampoo mit Gletscherwasser & Lavendel-Öl verleiht grauem und weissem Haar Glanz und Geschmeidigkeit. Reinigt sanft und neutralisiert unerwünschten Gelbstich. Die intensive Feuchtigkeitsversorgung verbessert spürbar die Haarstruktur.

### Das sage ich meinem Kunden

- Reinigt sanft graues oder weißes Haar
- Neutralisiert Gelbstiche und verleiht Vitalität und Geschmeidigkeit
- Versorgt mit reichlich Feuchtigkeit und verbessert die Haarstruktur deutlich

### Hilfreiche Inhaltsstoffe

Gletscherwasser, Lavendel Öl, Zitronensäure

Art. 30739 25 ml, 30741 300 ml, 30734 1.000 ml

## BLONDE

mask



TRINITY haircare essentials blonde mask mit Gletscherwasser, Platin und Lavendel-Öl re-strukturiert naturblondes, blondiertes oder gesträhntes Haar bis in die Tiefe, verleiht ihm Feuchtigkeit und entwirrt es. Illuminierende Mikro-Pigmente neutralisieren unerwünschten Gelbstich. Verleiht dem Haar seidige Geschmeidigkeit und Glanz ohne zu beschweren.

### Das sage ich meinem Kunden

- Nährt, hydratisiert und entwirrt naturblondes und professionell gebleichte Haare
- Micro-Pigmente neutralisieren den Gelbstich
- Lässt das Haar seidig und weich wirken ohne es zu beschweren

### Hilfreiche Inhaltsstoffe

Gletscherwasser, Platin, Lavendel Öl

Art. 30735 75 ml, 30736 200 ml

## BLONDE

elixir



TRINITY haircare essentials blonde elixir erneuert die Brillanz von blondem, blondiertem oder gesträhntem Haar. Gletscherwasser, Platin und Lavendel-Öl eliminieren krause, gespaltene Spitzen und versiegeln die Kutikula, um das Haar vor dem Austrocknen zu schützen. Illuminierende Mikro-Pigmente neutralisieren unerwünschten Gelbstich.

### Das sage ich meinem Kunden

- Verleiht unglaublichen Glanz und neutralisiert Gelbstiche bei naturblondem oder gebleichtem Haar
- Beseitigt Frizz, repariert Spliss und macht das Haar weich, glänzend und federleicht
- Diszipliniert das Haar und versiegelt die Schuppen-schicht, um es vor dem austrocknen zu schützen

### Hilfreiche Inhaltsstoffe

Gletscherwasser, Platin, Lavendel Öl

Art. 30737 50 ml

## SUMMER

shampoo



TRINITY haircare essentials summer shampoo mit Gletscherwasser, Mandelöl und Braunalgen-Extrakt ist die intensive Feuchtigkeitspflege für ausgetrocknetes, sonnenstrapaziertes Haar. Schützt das Haar vor negativen Einflüssen durch Hitze und UV-Strahlung, macht es geschmeidig & verleiht langanhaltenden, strahlenden Glanz.

### Das sage ich meinem Kunden

- Reinigt das Haar sanft von Meersalz und Chlor
- Schützt das Haar vor negativen Einwirkungen von Hitze und UV-Strahlen
- Macht das Haar seidig und glatt

### Hilfreiche Inhaltsstoffe

Gletscherwasser, Braunalge, Mandel Öl

Art. 30743 75 ml, 30744 300 ml

## SUMMER

spray conditioner



TRINITY haircare essentials summer spray conditioner ist die intensive Feuchtigkeitspflege für ausgetrocknetes, sonnenstrapaziertes Haar. Schützt das Haar vor negativen Einflüssen durch Hitze und UV-Strahlung. Verbessert sofort Kämmbarkeit und Glanz. Verleiht dem Haar unwiderstehliche Geschmeidigkeit.

### Das sage ich meinem Kunden

- Sofortige Feuchtigkeitspflege für trockenes und sonnenstrapaziertes Haar
- Schützt das Haar vor negativen Auswirkungen von Hitze und UV-Strahlen
- Verbessert die Kämmbarkeit und Vitalität sofort und lässt das Haar glatt und glänzend aussehen

### Hilfreiche Inhaltsstoffe

Gletscherwasser, Mandel Öl

Art. 30747 75 ml, 30727 200 ml

## SUMMER

mask



TRINITY haircare essentials summer mask mit Gletscherwasser, Mandelöl und Braunalgen-Extrakt, ist die intensive Feuchtigkeitspflege für ausgetrocknete Kopfhaut und sonnenstrapaziertes Haar. Baut das Haar auf und schützt es effektiv vor negativen Einflüssen durch Hitze. Das Haar wird geschmeidig und erhält langanhaltenden, strahlenden Glanz.

### Das sage ich meinem Kunden

- Intensive Feuchtigkeitspflege für trockenes und sonnenstrapaziertes Haar
- Schützt das Haar vor negativen Auswirkungen von Hitze und UV-Strahlen
- Regeneriert effektiv und macht das Haar weich und glänzend

### Hilfreiche Inhaltsstoffe

Gletscherwasser, Braunalge, Mandel Öl

Art. 30745 75 ml, 30746 200 ml

## SUMMER

body spray



TRINITY haircare essentials summer body spray schützt die Haut sofort und ist schweiß- und wasserfest. Die transparente Formel zieht schnell ein, ist nicht fettend und lässt sich leicht verteilen. Gibt ein seidiges Hautgefühl mit verlässlichem Schutz vor schädlichen UVA- und UVB-Strahlen.

### Das sage ich meinem Kunden

- UVA / UVB Schutz
- Sonnenschutzfaktor 30
- Schweiß- und wasserabweisend

### Hilfreiche Inhaltsstoffe

Braunalge

Art. 31692 100 ml

## WINTER

shampoo



TRINITY haircare essentials winter shampoo ist die ideale Feuchtigkeitspflege für die kalte Jahreszeit, in der Haut und Haar durch Kälte und trockene Heizungsluft strapaziert werden. Das Hair & Body Shampoo gleicht den Feuchtigkeitsverlust durch den speziellen Aktivkomplex aus Gletscherwasser, Aloe Vera und Provitamin B5 aus.

### Das sage ich meinem Kunden

- Hydratisiert von Kälte betroffenes Haar
- Haare und Kopfhaut sind genährt, gesund und glänzend
- Anti-Frizz Effekt und antistatische Wirkung

### Hilfreiche Inhaltsstoffe

Gletscherwasser, Aloe Vera, Provitamin B5

Art. 30750 300 ml

## WINTER

spray conditioner



TRINITY haircare essentials winter spray conditioner ist die effektive Feuchtigkeitspflege für die kalte Jahreszeit. Der Aktivkomplex aus Gletscherwasser, Aloe Vera und Mandelöl verbessert sofort Kämmbarkeit und Glanz.

### Das sage ich meinem Kunden

- Pflege für trockenes und von der Kälte betroffenes Haar
- Verbessert die Kämmbarkeit ohne zu beschweren
- Feuchtigkeitshaushalt ist ausgeglichen

### Hilfreiche Inhaltsstoffe

Gletscherwasser, Aloe Vera, Mandel Öl

Art. 30752 200 ml

## WINTER

mask



TRINITY haircare essentials winter mask ist die intensive Feuchtigkeitspflege für die kalte Jahreszeit, in der das Haar durch Kälte und trockene Heizungsluft strapaziert wird. Gleicht den Feuchtigkeitsverlust von Kopfhaut und Haar durch den speziellen Aktivkomplex aus Gletscherwasser, Aloe Vera und Provitamin B5 aus.

### Das sage ich meinem Kunden

- Versorgt stumpfes und trockenes Haar mit wertvollen Nährstoffen
- Schließt Feuchtigkeit in der Haarfaser ein und lässt die Struktur deutlich gesünder wirken
- Das Haar ist lebendiger, geschmeidiger und leichter in der Handhabung

### Hilfreiche Inhaltsstoffe

Gletscherwasser, Aloe Vera, Provitamin B5

Art. 30751 200 ml

## WINTER

hand cream



TRINITY haircare essentials winter hand cream gibt Pflege und Schutz für beanspruchte Hände, speziell für die Bedürfnisse in der Winterzeit. Gletscherwasser, Aloe Vera und Provitamin B5 spenden wertvolle Feuchtigkeit. Die Hände werden geschützt, seidig und glatt gepflegt. Die Creme zieht schnell ein und fettet nicht.

### Das sage ich meinem Kunden

- Nährt sofort trockene Haut
- Reichhaltig mit viel Feuchtigkeit
- Zieht schnell ein

### Hilfreiche Inhaltsstoffe

Gletscherwasser, Aloe Vera, Provitamin B5

Art. 30753 75 ml



**DIE THERAPIES**

# CAFFEIN

shampoo



TRINITY haircare therapies caffeine shampoo stimuliert und kräftigt die Haarwurzeln durch seinen Aktivkomplex aus Koffein und Provitamin B5. Reguliert den Feuchtigkeitshaushalt von Kopfhaut und Haar und begünstigt die Wachstumsbedingungen des Haares.

#### Das sage ich meinem Kunden

- Stimuliert und belebt die Haarwurzeln
- Reguliert den Feuchtigkeitshaushalt
- Fördert die Bedingungen für den Haarwachstum

#### Hilfreiche Inhaltsstoffe

Gletscherwasser, Koffein, Provitamin B5

Art. 30754 25 ml, 30756 300 ml

# CAFFEIN

tonic



TRINITY haircare therapies caffeine tonic stimuliert und kräftigt die Haarwurzeln durch seinen Aktivkomplex aus Koffein und Zinklactat. Wirkt gegen vermeidbaren Haarverlust. Fördert die Durchblutung und begünstigt die Wachstumsbedingungen des Haares.

#### Das sage ich meinem Kunden

- Stimuliert und belebt die Haarwurzel
- Wirkt vermeidbarem Haarausfall entgegen
- Fördert die Bedingungen für ein besseres Haarwachstum

#### Hilfreiche Inhaltsstoffe

Gletscherwasser, Koffein, Provitamin B5

Art. 30757 200 ml

# CAFFEIN

mask



TRINITY haircare therapies caffeine mask stimuliert und kräftigt die Haarwurzeln durch seinen Aktivkomplex aus Koffein und Provitamin B5. Gletscherwasser reguliert den Feuchtigkeitshaushalt von Kopfhaut und Haar und begünstigt die Wachstumsbedingungen des Haares.

#### Das sage ich meinem Kunden

- Stimuliert die Blutgefäße und kann den Lebenszyklus der Haare verlängern
- Regeneriert die Haarfaser, schließt die Schuppenschicht und spendet der Kopfhaut Feuchtigkeit
- Die Haarstruktur ist beruhigt und glatt; das Haar sieht lebendig, glänzend und gesund aus

#### Hilfreiche Inhaltsstoffe

Gletscherwasser, Koffein, Provitamin B5

Art. 30759 200 ml



# ARGAN

shampoo



TRINITY haircare therapies argan shampoo reinigt sanft, stellt die Feuchtigkeitsbalance des Haares wieder her und verleiht Geschmeidigkeit, Glanz und neue Elastizität. Der Therapiekomplex mit Gletscherwasser, Argan Öl und Leinsamen-Extrakt restrukturiert das Haar tiefenwirksam.

#### Das sage ich meinem Kunden

- Reinigt sanft und stellt den Feuchtigkeitshaushalt wieder her
- Regeneriert die Haarstruktur bis in die Tiefe
- Gibt dem Haar Geschmeidigkeit, strahlenden Glanz und Elastizität

#### Hilfreiche Inhaltsstoffe

Gletscherwasser, Argan Öl, Leinsamen

Art. 30760 25 ml, 30762 300 ml, 30763 1.000 ml

# ARGAN

one12



- Nährt und spendet Feuchtigkeit für trockenes, coloriertes und beanspruchtes Haar
- Entwirrt widerspenstiges Haar
- Beseitigt Frizz-Effekt
- Antistatische Wirkung
- Verbessert und schützt die Haarfarbe
- Macht feines Haar füllig und voluminös
- Versiegelt die Schuppenschicht
- Schützt vor Hitze, Feuchtigkeit & UV Licht
- Eliminiert und verhindert Spliss
- Beschleunigt die Trocknungszeit
- Verzögert die Zellalterung
- Lässt das Haar glänzend und gesund aussehen

TRINITY haircare therapies ONE12 mit Keratin, Argan Öl, Macadamia Öl, Nyamplung Öl und UV Filter ist die ideale Antwort auf jeden Anspruch des Haares. Pflegt und rekonstruiert bis in die Tiefe.

#### Das sage ich meinem Kunden

- EIN Produkt gegen die zwölf häufigsten Probleme
- Nährt und rekonstruiert den inneren Kern des Haares
- Enthält eine Kombination aus hochwertigen Ölen

#### Hilfreiche Inhaltsstoffe

Gletscherwasser, Keratin, Argan Öl, Macadamia Öl, Nyamplung Öl

Art. 30766 75 ml, 30767 200 ml

# ARGAN

maske



TRINITY haircare therapies argan mask ist besonders reich an Proteinen und Arganöl, kräftigt überstrapaziertes Haar tiefenwirksam und gibt ihm seine Elastizität zurück. Gletscherwasser verleiht dem Haar sofort intensive Feuchtigkeit, gesunden Glanz und beschwert es nicht. Verbessert die Haarstruktur dauerhaft bei regelmäßiger Anwendung.

#### Das sage ich meinem Kunden

- Stellt die Elastizität wieder her und baut strapaziertes Haar auf
- Hydratisiert das Haar und gibt eine seidige Textur, ohne zu beschweren
- Verbessert die Haarstruktur bei regelmäßiger Anwendung nachhaltig

#### Hilfreiche Inhaltsstoffe

Gletscherwasser, Argan Öl, Shea Butter

Art. 30765 200 ml

# ARGAN

elixier



TRINITY haircare therapies argan elixir verleiht stumpfem, kraftlosem Haar brillanten Glanz und geschmeidige Struktur. Macht das Haar formbar und frisiervillig und verleiht ihm ein gesundes Aussehen. Geeignet für alle Haartypen.

#### Das sage ich meinem Kunden

- Stumpfes und schwaches Haar erhält strahlenden Glanz
- Macht das Haar leicht form und frisierbar; Verleiht außergewöhnliche Geschmeidigkeit
- Verleiht ein gesundes Aussehen und vereinfacht das Styling

#### Hilfreiche Inhaltsstoffe

Argan Öl

Art. 30769 50 ml



## SENSITIVE

shampoo



TRINITY haircare therapies sensitive shampoo beseitigt Schuppen und Juckreiz auf der Kopfhaut. Beruhigt irritierte und gerötete Kopfhaut. Verleiht Volumen und schützt die Haarfarbe. Bewahrt die Feuchtigkeitsbalance des Haares und der Kopfhaut. Hinterlässt das Haar glänzend rein und gesund.

### Das sage ich meinem Kunden

- Entfernt Schuppen, lindert Juckreiz und beruhigt irritierte Kopfhaut
- Macht das Haar voluminös und schützt die Haarfarbe vor dem Auswaschen
- Hält die Feuchtigkeitsbalance für Haar und Kopfhaut im Gleichgewicht; Gibt ein reines und frisches Gefühl

### Hilfreiche Inhaltsstoffe

Gletscherwasser, Sonnenblumen Öl, Rosmarin

Art. 30771 25 ml, 30773 300 ml

## SENSITIVE

mild shampoo



TRINITY haircare therapies mild shampoo für alle Haartypen, zur täglichen Anwendung bewahrt das neue Wohlbefinden von empfindlicher und juckender Kopfhaut und verhindert Schuppenbildung. Verbessert den Zustand des Haares und der Kopfhaut. Verleiht dem Haar Glanz und Geschmeidigkeit.

### Das sage ich meinem Kunden

- Für den täglichen Gebrauch und alle Haartypen
- Erhält das Wohlbefinden von empfindlicher und juckender Kopfhaut; Beugt Schuppen vor
- Sorgt für einen guten Zustand der Kopfhaut und lässt die Haare glänzen und einfach stylen

### Hilfreiche Inhaltsstoffe

Gletscherwasser, Rosmarin

Art. 30774 25 ml, 30776 300 ml

## SENSITIVE

maske



TRINITY haircare therapies sensitive mask für gereizte Kopfhaut glättet die Haarstruktur und entfernt totes Zellgewebe auf der Kopfhaut. Ihr Pflege- und Repairkomplex mit Gletscherwasser, Rosmarin und Climbazole macht das Haar elastisch, wirkt antistatisch und verleiht geschmeidigen Glanz. Beseitigt Schuppenbildung, Juckreiz und Rötungen auf der Kopfhaut.

### Das sage ich meinem Kunden

- Glättet die Haarstruktur, beruhigt gereizte Kopfhaut und ist parfümfrei
- Entfernt sanft abgestorbene Hautzellen und heilt Juckreiz/ Irritationen auf der Kopfhaut
- Wirkt antistatisch für fliegendes Haar, verbessert die Elastizität und verleiht Geschmeidigkeit und Glanz

### Hilfreiche Inhaltsstoffe

Gletscherwasser, Rosmarin

Art. 30778 200 ml

## SENSITIVE

serum



TRINITY haircare therapies sensitive serum beruhigt sensible Kopfhaut, besonders vor oder nach chemischen Behandlungen. Die beruhigende Formulierung nährt die Kopfhaut, beseitigt Schuppen, Talg und Juckreiz und unterstützt die schnelle Regenerierung des natürlichen pH-Wertes der Kopfhaut nach chemischen Behandlungen.

### Das sage ich meinem Kunden

- Beruhigt und nährt die Kopfhaut und regeneriert den natürlichen pH-Wert
- Stimuliert die Mikrozirkulation, löst kristallisierte Talgdrüsenabsonderungen & fördert gesunden Haarwuchs

### Hilfreiche Inhaltsstoffe

Gletscherwasser, Rosmarin, Teebaum Öl

Art. 30779 200 ml



RESTYLE  
REDEFINE  
REDEVELOP  
REFORM  
**RELOAD**  
REFINISH  
RECREATE  
RENEW  
REINVENT

STYLING SERIE

re:LOAD

spray



#### mittlerer glanz natürlicher halt

Lade deine Frisur mit natürlichem Halt und lebhaftem Glanz auf. Die schwerelose Formel hinterlässt keine Rückstände.

**SPRAY** gibt einen flexiblen, bearbeitbaren Halt, der die natürliche Bewegung deiner Frisur beibehält. Es trocknet schnell, ohne das Haar zu verkleben. Lässt sich leicht ausbürsten.

Keine Parabene. Keine Sulfate. Keine Cruelty.

**Art. 33335** 100 ml, **33336** 300 ml, **33337** 500 ml

re:LOAD

curl mousse



#### mittlerer glanz natürlicher halt

Lade deine Locken mit vollem Volumen, einzigartiger Sprungkraft und lebhaftem Glanz auf.

Sorgt für dauerhafte und kraftvolle Lockenbündelung, Panthenol schützt das Haar und schenkt ihm wertvolle Feuchtigkeit. Kreiere glamouröse, voluminöse Formen und kräftige Locken, indem du **CURL MOUSSE** mehrfach übereinander schichtest. Dank der schwerelosen, feuchtigkeitsspendenden Formel sorgt das Mousse für atemberaubende Fülle und natürlichen Halt, ohne zu beschweren.

Keine Parabene. Keine Sulfate. Keine Cruelty.

**Art. 33339** 300 ml

re:LOAD

paste



#### mittlerer glanz natürlicher halt

Lade die Definition deines Looks neu auf. Strukturiert das Haar mit strahlendem Glanz und natürlichem Halt.

Mit **PASTE** kannst du lockere, undone Hairstylings mit einem natürlichen Touch kreieren. Die flexible Kontrolle kreiert Definition und Bewegung zugleich. Selbst bei feuchter Luft bleibt das Haar in Form.

Keine Parabene. Keine Sulfate. Keine Cruelty.

**Art. 33338** 100 ml

re:LOAD

pomade



#### kräftiger glanz natürlicher halt

Lade die Bewegung deines Styles neu auf. Kontrolliert jeden Haartyp mit extra Glanz und natürlichem Halt.

**POMADE** ist das perfekte Finish für lockiges Haar, während es für alle anderen Haartypen eine moderne und flexible Styling-Alternative bietet. Dieses einzigartige Produkt mit feuchtigkeitsspendenden Molekülen verleiht einen klassischen Look.

Keine Parabene. Keine Sulfate. Keine Cruelty.

**Art. 33340** 100 ml

re:LOAD

mousse



#### mittlerer glanz mittlerer halt

Lade deine Frisur mit stabilem Halt, vollem Volumen und lebhaftem Glanz auf. Panthenol schützt alle Haartypen.

Kreiere glamouröse, voluminöse Formen indem du **MOUSSE** mehrfach übereinander schichtest. Dank der schwerelosen, feuchtigkeitsspendenden Formel sorgt das Mousse für atemberaubende Fülle und natürlichen Halt, ohne zu beschweren.

Keine Parabene. Keine Sulfate. Keine Cruelty.

**Art. 33330** 300 ml

re:LOAD

gloss spray



#### kräftiger glanz mittlerer halt

Lade deinen Style mit natürlichem Halt und atemberaubendem Glanz neu auf. Glättet das Haar und verbessert die Frisierbarkeit.

**GLOSS SPRAY** verleiht glamourösen, dauerhaften Glanz, ohne das Haar zu überlagern. Murumuru Seed Butter schützt das Haar und schließt die Feuchtigkeit ein. Die perfekt gestylte Frisur fühlt sich zusätzlich gepflegt an.

Keine Parabene. Keine Sulfate. Keine Cruelty.

**Art. 33333** 100 ml

re:LOAD

forming lotion



#### kräftiger glanz mittlerer halt

Lade deinen Style mit stabilem Halt und lebhaftem Glanz neu auf. Vor dem Föhnen oder Glätteisen verwenden.

**FORMING LOTION** gibt elastischen Halt, schützt das Haar vor Hitze, UV-Strahlen und freien Radikalen. Die glättende Formel ist angereichert mit Keratin und Creatin. Kann leicht ausgebürstet werden.

Keine Parabene. Keine Sulfate. Keine Cruelty.

**Art. 33334** 200 ml

re:LOAD

curl cream



#### mittlerer glanz mittlerer halt

Lade deine glamourösen Locken mit ultra-hippem Volumen, Sprungkraft und lebhaftem Glanz auf. Leave-in Creme – Anti-Frizz.

**CURL CREAM** ermöglicht starke Lockenbündelung und schützt dauergewelltes und lockiges Haar. Die Formel verleiht gleichzeitig essentielle Feuchtigkeit und gibt lockigem Haar die ideale Balance aus Festigkeit und Elastizität.

Keine Parabene. Keine Sulfate. Keine Cruelty.

**Art. 33329** 100 ml



re:LOAD

gel



#### kräftiger glanz mittlerer halt

Lade die Form deines Styles neu auf. Stabiler Halt und extra Glanz für starke Looks.

**GEL** ist das einzigartige Produkt für dauerhaften Halt mit Bambus-Extrakt und Pro-Vitamin B5. Die alkoholfreie Formel verleiht dem Haar perfekten Glanz und verhindert durch den niedrigen pH-Wert ein Austrocknen der Kopfhaut.

Keine Parabene. Keine Sulfate. Keine Cruelty.

Art. 33332 100 ml

re:LOAD

paste



#### mittlerer glanz mittlerer halt

Lade die Definition deines Looks, mit der easy-to-use Stylingpaste für natürlichen Glanz bei jedem Haartyp, neu auf.

**PASTE** gibt voluminösen Halt, hervorragende Flexibilität und natürlichen Glanz mit Bambusextrakt und Weizenprotein. Sie verleiht dem Haar Fülle und ist das perfekte Werkzeug, um Styles mit Statement zu kreieren.

Keine Parabene. Keine Sulfate. Keine Cruelty.

Art. 33331 100 ml

re:LOAD

mud



#### mattes finish mittlerer halt

Lade die Form deines Looks neu auf. Stabiler Halt und ein mattes Finish für klare Linien in deiner Frisur.

**MUD** gibt festen, formbaren Halt und ein natürliches Finish mit Bambusextrakt und natürlichem Bienenwachs. Dieser Inhaltsstoff versiegelt Feuchtigkeit und hilft, Haarbruch zu verhindern. Besonders geeignet für kurzes Haar.

Keine Parabene. Keine Sulfate. Keine Cruelty.

Art. 33328 100 ml

re:LOAD

spray



#### mittlerer glanz starker halt

Lade deine Frisur mit starkem Halt und lebhaftem Glanz auf. Die schwerelose Formel hinterlässt keine Rückstände.

**SPRAY** verleiht intensiven, lang anhaltenden Halt, der Feuchtigkeit perfekt widersteht und deine Frisur jederzeit in Form hält. Trocknet schnell, ohne das Haar zu verkleben. Lässt sich leicht und rückstandslos ausbürsten. Keine Parabene. Keine Sulfate. Keine Cruelty.

**Art. 33346** 100 ml, **33347** 300 ml, **33348** 500 ml

re:LOAD

volume mousse



#### mittlerer glanz starker halt

Lade deine Frisur mit Textur, Lift und maximalem Volumen auf - vom Ansatz bis zu den Spitzen.

**VOLUME MOUSSE** gibt extra Lift, natürliches Aussehen und Gefühl, aber boostet das Volumen am Ansatz auf das Maximum. Für mehr Volumen im ganzen Haar, bis in die Spitzen durchkämmen. Auch für langes Haar geeignet.

Keine Parabene. Keine Sulfate. Keine Cruelty.

**Art. 33349** 300 ml

re:LOAD

gel spray



#### kräftiger glanz starker halt

Lade deinen Style mit starkem Halt und leuchtendem Glanz auf. Die leichte Formel hinterlässt keine Rückstände.

**GEL SPRAY** gibt dauerhaften Halt ohne Aerosol. Trocknet schnell mit allen Eigenschaften eines Modellier-sprays. Die Frisur kann bis zu 30 Sekunden nach dem Auftragen neu gestylt werden. Lässt sich leicht ausbürsten.

Keine Parabene. Keine Sulfate. Keine Cruelty.

**Art. 33352** 200 ml

re:LOAD

fiber



#### mittlerer glanz starker halt

Lade die Textur deines Looks neu auf. Starker Halt und mittlerer Glanz für einen natürlichen Look.

**FIBER** definiert und verleiht Fülle - bleibt flexibel genug, um jederzeit umzustylen. Die flexible Kontrolle schafft Definition und Bewegung zugleich. Bleibe perfekt gestylt, ohne dich festzulegen.

Keine Parabene. Keine Sulfate. Keine Cruelty.

**Art. 33345** 100 ml



A SWISS BRAND

re:LOAD

grip spray



#### mattes finish starker halt

Lade die Textur deines Looks neu auf. Extra Crunch, starker Halt und ein natürliches Finish für deine Frisur.

**GRIP SPRAY** kreiert sexy Beach-Looks wie nach einem Tag am Meer. Verleiht dem Haar Textur, Volumen und ein mattes Finish. Bindet Fett und hilft es so zu entfernen, ohne Rückstände auf dem Haar zu hinterlassen. Keine Parabene. Keine Sulfate\*. Keine Cruelty.

\* = die schädlich für Haare, Gesundheit oder Umwelt sind

Art. 33344 200 ml

re:LOAD

gel



#### kräftiger glanz starker halt

Lade die Form deines Styles neu auf. Starker Halt und extra Glanz für glatte Looks.

**GEL** verleiht mega-definierte Textur. Das wasserlösliche, formgebende Gel pumpt Volumen und Halt spürbar auf. Die alkoholfreie Formel verleiht dem Haar perfekten Glanz, Panthenol schützt die Kopfhaut vor dem Austrocknen.

Keine Parabene. Keine Sulfate. Keine Cruelty.

Art. 33351 100 ml

re:LOAD

pomade



#### kräftiger glanz starker halt

Lade Form und Glanz deines Looks neu auf. Starker Halt und extra Glanz speziell für lockiges oder dauergewelltes Haar.

**POMADE** gibt atemberaubenden Glanz und feste Kontrolle. Texturiert und verleiht deinem Styling eine elegante Geschmeidigkeit. Panthenol schützt die Kopfhaut vor dem Austrocknen und das Haar vor dem Brechen. Keine Parabene. Keine Sulfate. Keine Cruelty.

Art. 33350 100 ml

re:LOAD

mud



#### mattes finish starker halt

Lade die Form deines Looks neu auf. Starker Halt und ein mattes Finish für klare Linien in deiner Frisur.

**MUD** ist die richtige Styling-Power für jeden Haartyp. Mit Bambus-Extrakt und natürlichem Bienenwachs. Dieser Inhaltsstoff versiegelt Feuchtigkeit und hilft, Haarbruch zu verhindern. Besonders geeignet für kurzes Haar und kräftige Looks.

Keine Parabene. Keine Sulfate. Keine Cruelty.

Art. 33343 100 ml



A SWISS BRAND

re:LOAD

spray



#### mittlerer glanz ultra starker halt

Lade deine Frisur mit extra Halt und lebhaftem Glanz auf. Die schwerelose Formel hinterlässt keine Rückstände.

**SPRAY** verleiht ultra starken, lang anhaltenden Halt, der Feuchtigkeit perfekt widersteht und deine Frisur jederzeit in Form hält. Trocknet schnell, ohne das Haar zu verkleben. Lässt sich leicht und rückstandslos ausbürsten. Keine Parabene. Keine Sulfate. Keine Cruelty.

**Art. 33355** 100 ml, **33356** 300 ml, **33357** 500 ml

re:LOAD

mousse



#### mittlerer glanz ultra starker halt

Lade deine Frisur mit extra Halt, vollem Volumen und lebhaftem Glanz auf. Panthenol schützt alle Haartypen.

**MOUSSE** gibt ultra starken Halt, ohne das Haar zu verkleben. Perfekt zum Föhnen. Die schwerelose, feuchtigkeitsspendende Formel sorgt für atemberaubende Fülle und superstarken Halt, ohne das Haar auszutrocknen. Keine Parabene. Keine Sulfate. Keine Cruelty.

**Art. 33358** 300 ml

re:LOAD

mud



#### mattes finish ultra starker halt

Lade die Form deines Looks neu auf. Ultra starker Halt und ein mattes Finish für klare Linien in deiner Frisur.

**MUD** ist die ultimative Styling-Power für jeden Haartyp. Mit Bambus-Extrakt und natürlichem Bienenwachs. Dieser Inhaltsstoff versiegelt Feuchtigkeit und hilft, Haarbruch zu verhindern. Besonders geeignet für kurzes Haar und harte Looks. Keine Parabene. Keine Sulfate. Keine Cruelty.

**Art. 33354** 100 ml

re:LOAD

gel



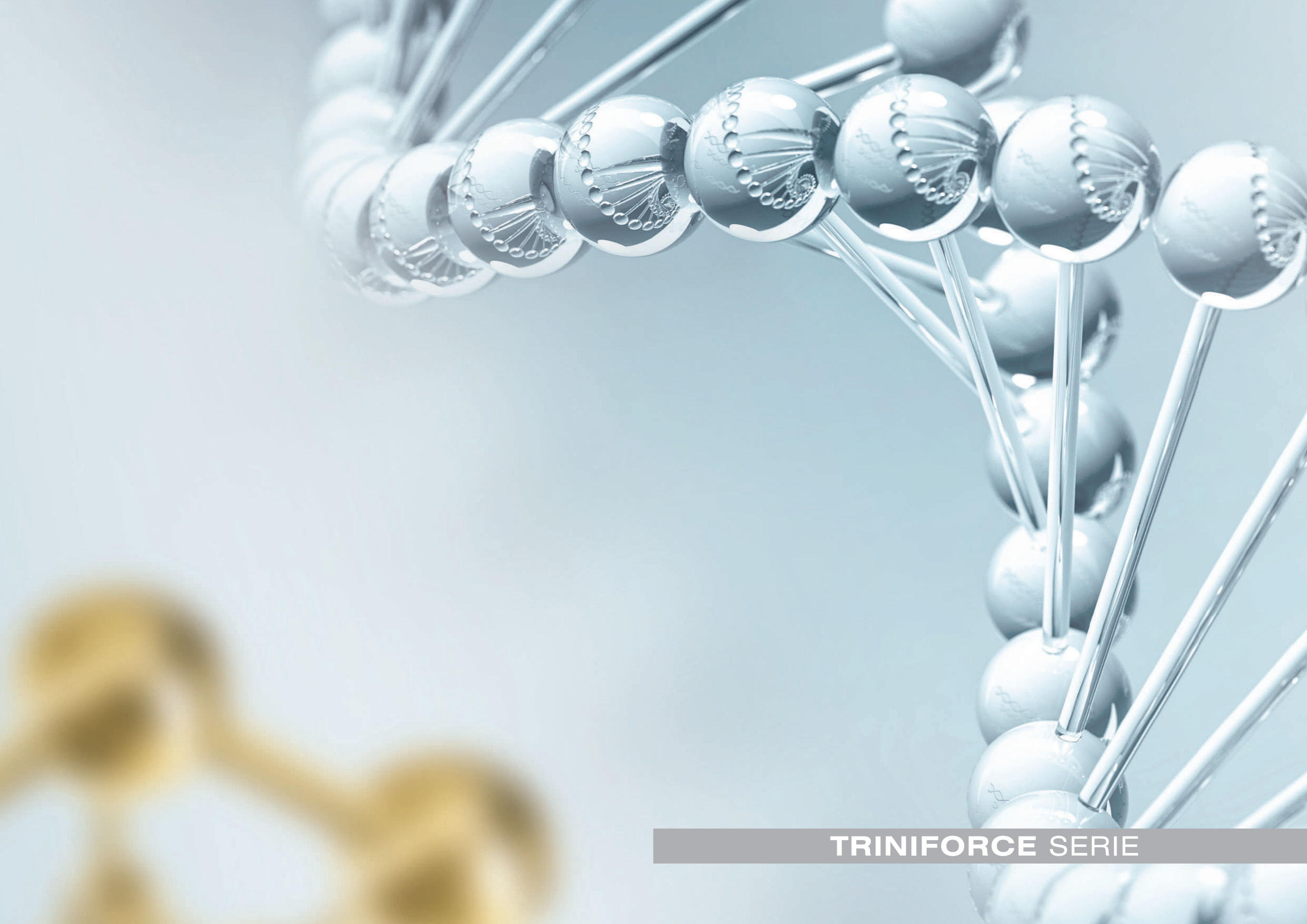
#### kräftiger glanz ultra starker halt

Lade die Form deines Styles neu auf. Ultra starker Halt und extra Glanz für glatte Looks.

**GEL** definiert die Frisur mit Pro-Vitamin B5. Die außergewöhnliche Formel ermöglicht erstaunliche Styles und verleiht dem Haar zusätzlichen Glanz. Panthenol schützt die Kopfhaut vor dem Austrocknen. Keine Parabene. Keine Sulfate. Keine Cruelty.

**Art. 33353** 100 ml





TRINIFORCE SERIE



TRINIFORCE ist frei von Phthalaten und Gluten, enthält größtenteils keine Silikone und Sulfate und dringt dank des TRINIFORCE Komplexes, eine Kombination von Wirkstoffen natürlichen Ursprungs, tief in die Cuticula ein.

TRINIFORCE ist natürlich – wie alle unsere Produkte – ohne Tierversuche hergestellt. Wir unterstützen in diesem Bereich aktiv verschiedene weltweit tätige Organisationen wie z.B. PETA.



**PETA**



Feines Haar, geschädigtes Haar, durch chemische Behandlungen beanspruchtes Haar – welche Frau (und auch welcher Mann) kennt diese Probleme nicht? Probleme, für die es lange Zeit keine Lösung gab. Doch die TRINITY haircare Labors haben jahrelange Forschungsarbeit darauf konzentriert dies endlich zu ändern. Das einzigartige Ergebnis:

#### **DIE TRINITY HAIRCARE SYSTEMPFLEGE!**

Dieses Trio macht Schluss mit den am weitesten verbreiteten Haarproblemen:

## TRINIFORCE

### **KERATIN FILLER**

repariert beschädigte Haare und füllt sie mit der haareigenen Substanz Keratin auf

## TRINIFORCE

### **FIBRE THICKENER**

lagert sich an der Cuticula an und sorgt so für dickere Haare

## TRINIFORCE

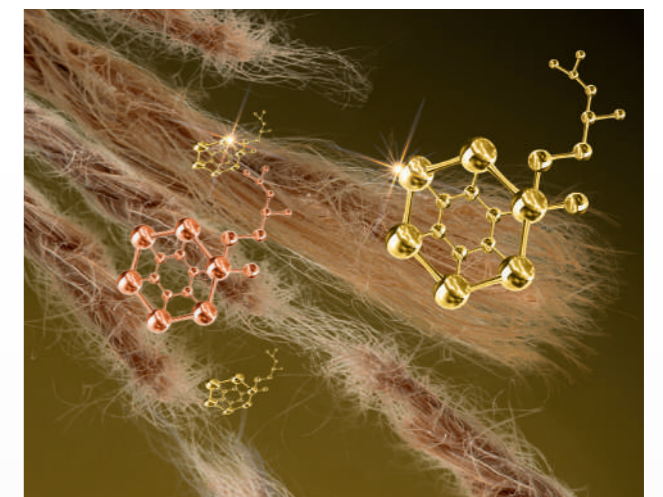
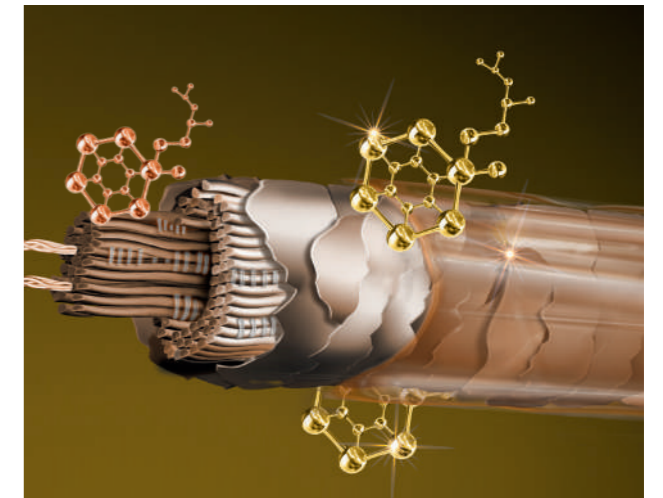
### **BOND AMPLIFIER / TRINIPLEXX**

wirkt schon, bevor Schäden entstehen – während einer Coloration oder Blondierung

#### **Das Besondere an den TRINITY haircare Systempflegen:**

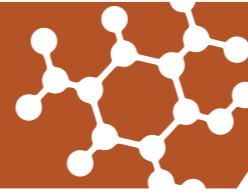
Alle drei Systempflegen setzen auf eine Kombination von salonexklusiven Anwendungen & verstärkenden Behandlungen für zuhause. Jede der drei enthält einen speziellen Wirkstoffkomplex, der genau auf die jeweiligen Bedürfnisse angepasst ist.

So bieten wir jedem TRINITY haircare Kunden gesunde, voluminöse Haare, die selbst den Strapazen einer chemischen Behandlung mühelos widerstehen.



# TRINIFORCE

Restoring the DNA of your hair



## KERATIN FILLER

Ganz egal wie sanft die Rezeptur ist, eine chemische Behandlung schädigt immer die Haarstruktur. Am meisten leidet darunter die Cuticula (Schuppenschicht), denn die oberste Schicht wird bei allen chemischen Vorgängen immer zuerst geöffnet. Um dieser sensiblen Schicht speziellen Schutz zu bieten, entwickelten die Trinity Labors eine einzigartig neue Formulierung:

### TRINIFORCE KERATIN FILLER

Die Cuticula ist die oberste Schicht des Haars, diese sensible Schicht dient als „Schutzmantel“, sie schützt die Cortex (Faserschicht) unter anderem vor schädlichen Umwelteinflüssen, UV-Strahlen oder Föhnhitze. Färben, Blondieren, Dauerwellen, aber auch atmosphärische Einflüsse sind die Hauptgründe für die Zerstörung und Beschädigung der Cuticula. Ein Haar besitzt ca. 10-15 übereinanderliegende Schuppenschichten, je mehr Schuppenschichten vorhanden sind, desto kraftvoller und gesünder ist das Haar.

Triniforce KERATIN FILLER wurde speziell für poröses, strapaziertes und chemisch behandeltes Haar entwickelt. Die einzigartige Mischung aus drei natürlichen Inhaltsstoffen verleiht dem Triniforce KERATIN FILLER Komplex eine herausragende Kraft für eine revolutionäre Haarbehandlung.

Dank des neuartigen Triniforce Keratin Filler Komplex werden poröse Haare von innen heraus aufgebaut, regeneriert, gestärkt und gekräftigt. Aufgrund unseres speziell entwickelten Einlagerungssystems gelangt die Zusammenstellung von Wirkstoffen natürlichen Ursprungs bis tief in die innere Haarcuticula. Das Ergebnis: kräftige, voluminöse Haare, die strahlen, jung und gesund aussehen. Eines der wichtigsten Ziele der Trinity haircare Labors und zugleich einer der großen Vorteile des Triniforce KERATIN FILLERS ist die einfache Anwendung im Salon. Der innovative Aufbau des Triniforce KERATIN FILLERS arbeitet tief im Inneren der Haarfasern, rekonstruiert die Schuppenschicht und baut das Haar dank hochdosiertem Keratin wieder auf.

Aufgrund der revolutionären Zusammensetzung und der besonderen Auftragechnik lagert sich das Produkt nicht stärker als benötigt im Haar an und kann somit für alle Haartypen verwendet werden.

### WIE FUNKTIONIERT ES?

Triniforce KERATIN FILLER ist durch die Kombination hochwertiger, aus der Natur gewonnener Inhaltsstoffe und der bahnbrechenden Technologie entstanden. So können sich die Haarfasern von innen heraus aufbauen und gewinnen an neuer Kraft und Energie! Dabei haben wir auf eine haareigene Substanz zurückgegriffen – das Keratin. Keratin ist eine Haareigensubstanz und wird als „Transplantationssubstanz“ verwendet.

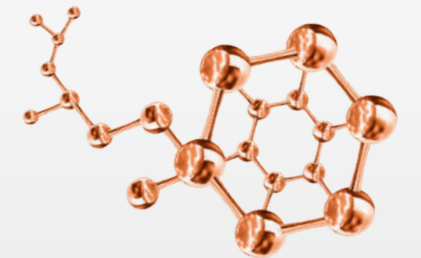
### TRINIFORCE KERATIN FILLER KOMPLEX

Die Hauptkomponenten der Behandlung sind Keratin, Moringa und Granatapfel-Extrakt.

**Keratin:** Keratin ist eine haareigene Substanz, dieser Wirkstoff baut hervorragend die Proteinstruktur auf, kräftigt und verleiht dem Haar neugewonnene Sprungkraft und Volumen = Transplantationseffekt.

**Moringa:** Moringa wird aus den Samen des tropischen Moringa-Baums gewonnen. Das im Öl enthaltene Mikroprotein schützt das Haar vor Umwelteinflüssen und UV-Strahlung. Es unterstützt nachhaltig die Genesung und verbessert die Haarstruktur. Freie Radikale können chemische Reaktionen in der Cortex verursachen und die Haarstruktur beschädigen. Die enthaltenen Mikroproteine arbeiten wie ein Filter und schützen die Haarstruktur vor äußeren Einflüssen während sie gleichzeitig die Keratinstruktur des Haars fördern und stabilisieren = Filtereffekt.

**Granatapfel-Extrakt:** Granatapfel-Extrakt ist ein hochwertiges Naturheilmittel. Dieser Wirkstoff wird in der Haarkosmetik als Anti-Oxidant eingesetzt. Ein hochwirksamer UV-Filter sorgt für unwiderstehlichen Glanz. Der natürliche Extrakt spendet intensive Feuchtigkeit und schützt das Haar vor Umwelteinflüssen = Glanz-Booster.



A SWISS BRAND

## TRINIFORCE

keratin filler prep wash



KERATIN FILLER PREP WASH ist die ideale Grundlage für diese Triniforce Haartherapie. Der speziell basisch formulierte pH-Wert öffnet die Cuticula des Haares, entfernt starke Produktsubstanzen und Produktrückstände. Der Triniforce Komplex bestehend aus Keratin, Moringa und Granatapfel-Extrakt schafft die perfekte Basis für die Einlagerung der KERATIN FILLER Wirkstoffe.

### Hilfreiche Inhaltsstoffe

Keratin, Moringa, Granatapfel-Extrakt

Art. 29630 1.000 ml

## TRINIFORCE

keratin filler fluid



KERATIN FILLER FLUID ist die Aufbau-Therapie für geschädigtes, strapaziertes und brüchiges Haar. Der Triniforce Komplex mit Keratin, Moringa und Granatapfel-Extrakt stärkt die empfindliche Haarstruktur, wirkt anti-oxidierend und baut die Haarstruktur von innen heraus wieder auf. Das hochdosierte Keratin baut das Haar von innen auf, die Proteinstruktur wird gestärkt. Die feuchtigkeitsspendende und schützende Wirkung des Granatapfel-Extrakts und Moringa verleihen dem Haar seidigen Glanz und ummanteln es mit einem natürlichen UV-Filter.

### Hilfreiche Inhaltsstoffe

Keratin, Moringa, Granatapfel-Extrakt

Art. 29631 200 ml

## TRINIFORCE

keratin filler mask



KERATIN FILLER MASK ist die intensiv stärkende Abschlussbehandlung dieser Triniforce Haartherapie. Der Triniforce Komplex mit Keratin, Shea-Butter, Moringa und Granatapfel-Extrakt hinterlässt das Haar intensiv gepflegt und tiefenwirksam restrukturiert.

### Hilfreiche Inhaltsstoffe

Keratin, Moringa, Granatapfel-Extrakt

Art. 29632 1.000 ml

## TRINIFORCE

keratin filler home kit



KERATIN FILLER Shampoo ist ein ultra-pflegendes, sehr mildes und stärkendes Shampoo für die Nachbehandlung. Es reinigt das Haar sanft, verleiht ihm brillanten Glanz und erhält das Ergebnis, das durch die Triniforce Anwendung im Salon erreicht wurde.

KERATIN FILLER Conditioner macht das Haar geschmeidig und verleiht ihm brillanten und atemberaubenden Glanz. Die besondere Formel erhält das Ergebnis, das durch die Triniforce Anwendung im Salon erreicht wurde.

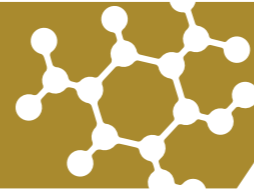
### Hilfreiche Inhaltsstoffe

Keratin, Moringa, Granatapfel-Extrakt

Art. 29633 2 x 100 ml

# TRINIFORCE

Restoring the DNA of your hair



## FIBRE THICKENER

Die Cuticula (Schuppenschicht) ist eine hoch sensible Schicht des Haars, diese sensible Schicht dient als „Schutzmantel“, sie schützt die Cortex (Faserschicht) unter anderem vor schädlichen Umwelteinflüssen, UV-Strahlen oder Föhnhitze.

Chemische Behandlungen, suboptimale Ernährung, atmosphärische Einflüsse, Genetik, Stress und ein hormonelles Ungleichgewicht sind die Hauptgründe für die Beschädigung und Zerstörung der Cuticula. Ein Haar besitzt ca. 10 - 15 übereinanderliegende Schuppenschichten, bauen diese Schichten immer weiter ab, wird das Haar automatisch dünner. Was übrig bleibt ist ungesundes, feines Haar! Die einzigartige Formel der Triniforce Fibre Thickener Therapie wurde speziell für feines, schwaches, mattes und sprödes Haar entwickelt.

Dank des neuartigen Triniforce Fibre Thickener Komplexes werden feine Haare von innen heraus aufgepolstert, geboostet, gestärkt und gekräftigt. Aufgrund unseres speziell entwickelten Einlagerungssystems gelangt die Zusammenstellung von Wirkstoffen natürlichen Ursprungs bis tief in die innere Haarcuticula. Das Ergebnis: kräftige, voluminöse Haare, die strahlen, jung und gesund aussehen.

Eines der wichtigsten Ziele der TRINITY haircare Labors und zugleich einer der großen Vorteile der Triniforce Fibre Thickener Linie ist die einfache Anwendung im Salon. Der innovative Aufbau der Triniforce Fibre Thickener Linie arbeitet tief im Inneren der Haarfasern, restrukturiert die Schuppenschicht und polstert diese mit natürlichen Inhaltsstoffen wieder auf – vergleichbar mit einer Botox-Behandlung!

Aufgrund der revolutionären Zusammensetzung und der besonderen Auftragechnik lagert sich das Produkt nicht stärker als benötigt im Haar an und kann somit speziell für dünnes, feines, sprödes und älter werdendes Haar angewendet werden.

### WIE FUNKTIONIERT ES?

Triniforce FIBRE THICKENER ist durch die Kombination hochwertiger, aus der Natur gewonnener, Inhaltsstoffe und der bahnbrechenden Technologie entstanden. So können sich die Haarfasern von innen heraus aufpolstern und gewinnen an neuer Kraft und Energie! Dabei haben wir auf bekannte Technologien zurückgegriffen, die bereits in der Hautkosmetik weit verbreitet sind.

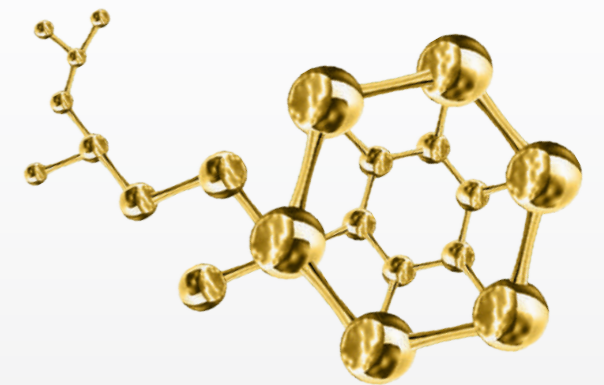
### TRINIFORCE FIBRE THICKENER KOMPLEX

Die Hauptkomponenten der Behandlung sind Hyaluron, Kollagen und Oligopeptid:

Hyaluronsäure: feuchtigkeitsspendende und auffüllende Wirkung = Feuchtigkeitsbooster

Kollagen: füllt und polstert die Haare von innen auf, wirkt dem Alterungsprozess entgegen = Anti-Aging-Effekt

Oligopeptid: verbessert die Elastizität und die Kämmbarkeit des Haares = Push-up-Effekt



## TRINIFORCE

fibre thickener prep wash



FIBRE THICKENER PREP WASH ist die ideale Grundlage für diese Triniforce Haartherapie. Der speziell basisch formulierte pH-Wert öffnet die Cuticula des Haares, entfernt starke Produktsubstanzen und Produktrückstände. Der Triniforce Komplex mit Hyaluronsäure, Kollagen und Oligopeptid schafft die perfekte Basis für die Einlagerung der FIBRE THICKENER Wirkstoffe.

### Hilfreiche Inhaltsstoffe

Hyaluronsäure, Kollagen, Oligopeptid

Art. 29829 1.000 ml

## TRINIFORCE

fibre thickener serum

FIBRE THICKENER SERUM ist die Botox-Therapie für feines, stumpfes und brüchiges Haar. Der Triniforce Komplex mit Hyaluronsäure, Kollagen und Oligopeptid verstärkt das Volumen und kräftigt das Haar von innen heraus. Die feuchtigkeitsspendende und auffüllende Wirkung der Hyaluronsäure verleiht dem Haar natürliche Elastizität und lässt es vital und gesund aussehen. Kollagen und Oligopeptid geben der Haarstruktur mehr Fülle und wirken dem Alterungsprozess entgegen, das Haar wird gestärkt, glänzend und verjüngt.

### Hilfreiche Inhaltsstoffe

Hyaluronsäure, Kollagen, Oligopeptid

Art. 30094 200 ml

## TRINIFORCE

fibre thickener mask



FIBRE THICKENER MASK ist die nicht beschwerende, Elastizität fördernde Abschlussbehandlung der Triniforce FIBRE THICKENER Haartherapie. Der Triniforce Komplex mit Hyaluronsäure, Kollagen und Oligopeptid hinterlässt das Haar hydratisiert und gestärkt.

### Hilfreiche Inhaltsstoffe

Hyaluronsäure, Kollagen, Oligopeptid

Art. 30095 1.000 ml

## TRINIFORCE

fibre thickener home kit



FIBRE THICKENER Shampoo ist ein ultra-pflegendes, sehr mildes und stärkendes Shampoo für die Nachbehandlung. Es reinigt das Haar sanft, verleiht ihm brillanten Glanz und erhält das Ergebnis, das durch die Triniforce Anwendung im Salon erreicht wurde.

FIBRE THICKENER Conditioner macht das Haar geschmeidig und verleiht ihm brillanten und atemberaubenden Glanz. Die besondere Formel erhält das Ergebnis, das durch die Triniforce Anwendung im Salon erreicht wurde.

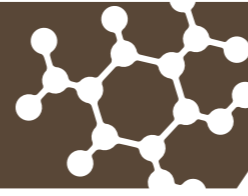
### Hilfreiche Inhaltsstoffe

Hyaluronsäure, Kollagen, Oligopeptid

Art. 30096 2 x 100 ml

# TRINIFORCE

Restoring the DNA of your hair



## TRINIPLEXX

### WAS IST TRINIPLEXX?

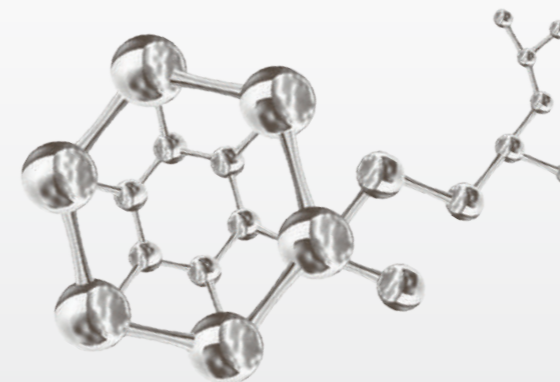
TRINIPLEXX ist ein einzigartiges und revolutionäres Salon-Treatment, das in den Schweizer TRINITY Labors entwickelt wurde. TRINIPLEXX repariert beschädigte Haarfasern und kaputte Verbindungsstellen im Haar und vervielfacht intakte Verbindungen. Durch die einzigartige und revolutionäre Technologie des TRINIPLEXX Komplex – eine Zusammenstellung aus Wirkstoffen natürlichen Ursprungs – kombiniert mit der Nachbehandlung zuhause sorgt TRINIPLEXX für ein haltbares Ergebnis, die Haarfasern werden dauerhaft repariert und gestärkt.

### TRINIPLEXX FAKTEN

TRINIPLEXX kann in Kombination mit den verschiedensten chemischen Anwendungen verwendet werden – Tönungen, Färbungen, Strähnentechiken, Blondierungen und Dauerwellen.

Das Ergebnis der TRINIPLEXX Behandlung ist haltbar, reparierte und wieder hergestellte Haarfasern bleiben – wenn auch die Heimpflege ordnungsgemäß angewendet wird – dauerhaft repariert.

TRINIPLEXX ist frei von Silikonen, Sulfaten, Phthalaten, Aldehyden und Gluten und dringt dank des TRINIPLEXX Komplex, eine Kombination von Wirkstoffen natürlichen Ursprungs, ins Haarinnere ein. TRINIPLEXX ist natürlich – so wie alle unsere Produkte – vollkommen ohne Tierversuche hergestellt und durch die Tierschutzorganisation PETA, die wir auch aktiv unterstützen, geprüft.



### WELCHE BEHANDLUNGEN SIND MIT TRINIPLEXX MÖGLICH?

TRINIPLEXX kann in Kombination mit allen chemischen Behandlungen kombiniert werden. Dazu gehören:

- Direkt ziehende Farben
- Tönungen
- Semi-permanente Farben
- Permanente Farben
- Ansatzblondierungen
- Blondierungen
- Highlights
- Balayage
- Lowlights
- Chemische Glättungen
- Dauerwellen

### KANN ICH TRINIPLEXX AUF EXTENSIONS ANWENDEN?

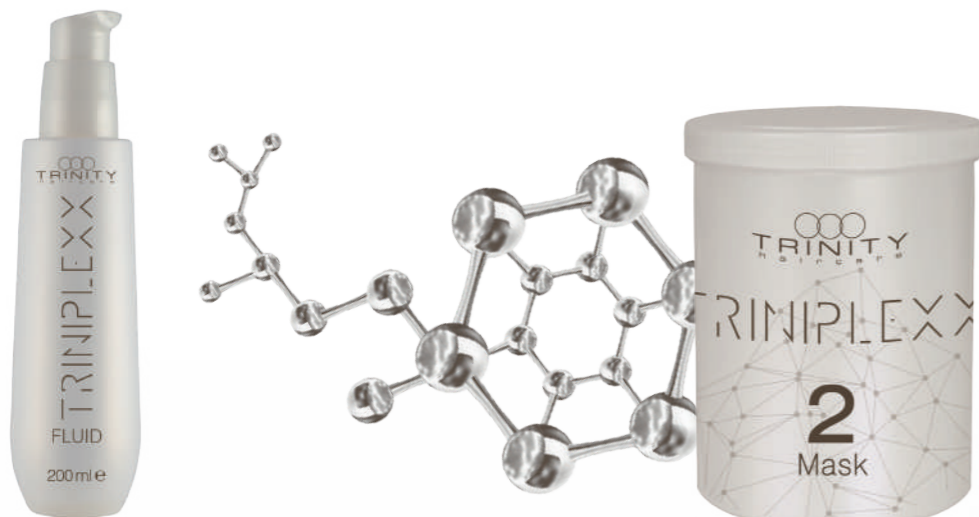
TRINIPLEXX ist bei korrekter Anwendung perfekt für Extensions geeignet. Die Anwendung auf Extensions ist nicht nur sicher, sie sorgt auch bei Extensions für eine verbesserte Qualität, pflegt die Haare, verleiht ihnen Glanz und versorgt sie mit Feuchtigkeit.

### KANN ICH TRINIPLEXX MIT KERATIN-BEHANDLUNGEN ANWENDEN?

TRINIPLEXX kann bei korrekter Anwendung auch mit Keratin-Behandlungen verwendet werden. Aufgrund der Vielzahl unterschiedlicher Keratin-Behandlungen können wir allerdings kein gleichbleibendes Ergebnis garantieren.

## TRINIFORCE

triniplexx fluid



Das TRINIPLEXX Treatment beginnt mit dem TRINIPLEXX FLUID, das konzentrierteste und wichtigste Produkt, das jeglicher chemischer Behandlung beigemischt werden kann. Die Wirkung des TRINIPLEXX FLUID wird durch die Anwendung der TRINIPLEXX MASKE, die speziell für die Anwendung im Salon entwickelt wurde verstärkt und die Behandlung im Salon damit abgeschlossen.

### Hilfreiche Inhaltsstoffe

Hefe-Extrakt, Sonnenblumen Öl, Aprikosenkern Öl

Art. 27841 200 ml

## TRINIFORCE

triniplexx mask

## TRINIFORCE

triniplexx home kit



TRINIPLEXX MASKE ist ein intensives, stärkendes Treatment, das Querverbindungen zwischen den Verbindungsstellen schafft, die das FLUID hergestellt hat. Das Haar wird intensiv mit Feuchtigkeit versorgt und gepflegt, außerdem wird es gleichzeitig neutralisiert und die Salonbehandlung dadurch abgeschlossen.

### Hilfreiche Inhaltsstoffe

Hefe-Extrakt, Sonnenblumen Öl, Aprikosenkern Öl

Art. 27964 1.000 ml

TRINIPLEXX SHAMPOO ist ein pflegendes und stärkendes Shampoo, das perfekt für Haar geeignet ist, das mit dem TRINIPLEXX FLUID behandelt wurde. Es reinigt sanft und verleiht dem Haar Glanz.

TRINIPLEXX CONDITIONER verbessert die Geschmeidigkeit der Haare und verstärkt ebenfalls den Glanz. Die Verwendung der TRINIPLEXX Produkte für zuhause sorgt dafür, dass das Ergebnis der TRINIPLEXX Behandlung im Salon so lange wie möglich anhält.

### Hilfreiche Inhaltsstoffe

Hefe-Extrakt, Sonnenblumen Öl, Aprikosenkern Öl

Art. 27967 2 x 100 ml





TRINITY  
haircare

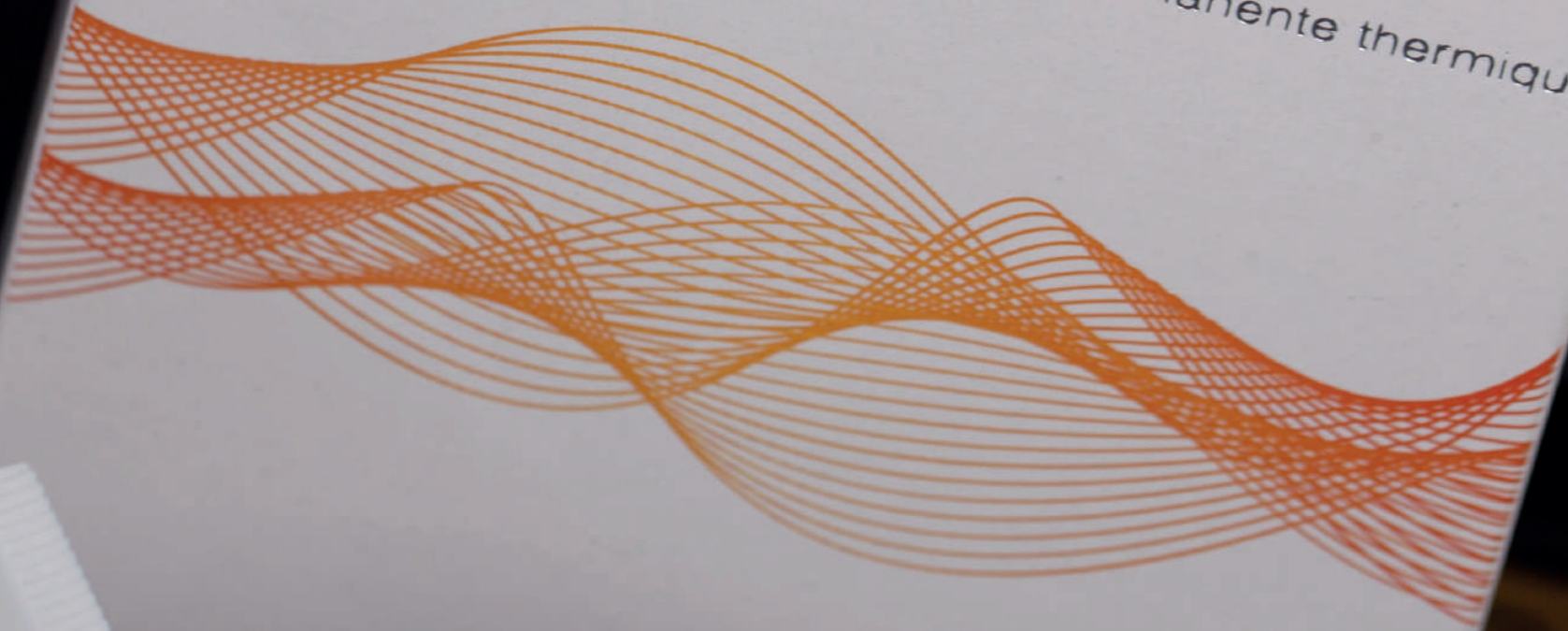
IBLONDE hi.7  
er | powder bleach | poudre décolorante | decolorante

7

TRINITY  
haircare

SONARITY 42

Wärmedauerwelle | Thermo Wave | Permanente thermique



00

Nur beanspruchtes Haar  
for stressed hair  
pour cheveu

SALON SERVICE

## salon service

colour care lotion



Die TRINITY haircare colour care lotion ist das ideale Hautschutzprodukt zur Vorbeugung von Farbanlagerungen und Hautirritationen auf der Kopfhaut. Durch ausgesuchte Inhaltsstoffe wird das Haar während des Einwirkprozesses gepflegt.

### Das sage ich meinem Kunden

- Maximaler Schutz und Komfort für die Kopfhaut
- Beugt Farbanlagerungen und Irritationen auf der Kopfhaut vor

### Hinweis

Bei sehr trockener Haut kann man die colour care lotion zusätzlich an der Kontur dünn auftragen.

### Hilfreiche Inhaltsstoffe

Panthenol

Art. 16722 150 ml, 17220 500 ml

## salon service

the thickener



Verdicker zur Konsistenzveränderung kosmetischer Mittel.

### Das sage ich meinem Kunden

- Verdickt die Konsistenz der Farbcreme
- Erleichtert das Auftragen der Farbcreme

### Hinweis

Empfohlenes Mischungsverhältnis beachten.

### Hilfreiche Inhaltsstoffe

Panthenol

Art. 25316 100 ml

## OXIBLONDE hi.7

Blondierpulver



Blondierpulver zur Aufhellung um bis zu 7 Tonestufen. Für grenzenlose Kreativität und optimale Haarschonung durch pflegende Öle, kombiniert mit einem frischen Kokosduft.

### Das sage ich meinem Kunden

- Klare blonde Ergebnisse ohne Gelbstich
- Pflegende Öle schonen das Haar während der Anwendung

### Hinweis

Separate Leerdose zum Nachfüllen erhältlich.

### Hilfreiche Inhaltsstoffe

Hochwertige und pflegende Öle, Keratin, Kieselerde

Art. 17492 400 g, 17493 4 x 400 g

|                        | OXIBLONDE hi.7  | OXIBLONDE evolution pulver   | OXIBLONDE evolution creme  |
|------------------------|---|--|--|
| pH-Wert                | 10,0 - 11,5   | 10,3 - 10,6  | 9,9 - 10,5   |
| Inhaltsstoffe          | Hochwertige und pflegende Öle, Keratin, Kieselerde  | KERATIN infusion complex   | Bienenwachs, Jojoba-Öl, Sheabutter, KERATIN infusion Complex   |
| Aufhellung             | Bis zu 7 Tonestufen   | Bis zu 8 Tonestufen  | Bis zu 8 Tonestufen  |
| Mischungsverhältnis    | 1:2   | 1:2  | 1:2  |
| EWZ                    | 20 - 50 min.  | 20 - 50 min.   | 20 - 50 min.   |
| Einstufung / Anwendung | <b>Classic</b><br>Alle klassischen Arbeiten und Techniken.<br>Ideal für Tontiefen ab 5.0.                     | <b>Economy</b><br>(mit Strukturausgleich)<br>Alle Techniken, bei denen eine extreme Aufhellungsleistung benötigt wird bspw. bei hartnäckigen und dunklen Tönen.<br>Ideal ab Tontiefe 2.0 | <b>Comfort</b><br>(mit Strukturausgleich)<br>Besonders hohe Schonung der Haarstruktur und hohe Verträglichkeit für die Kopfhaut.<br>Ideal für Ansätze ab 5.0.<br>Ideal für Strähnen und Aufhellungen bei bereits hellergefärbtem Haar ab 7.0 - 10.0. |
| Besonderheiten / Tipps | Klassische Anwendung für normales Haar.<br>Klare Blondnuancen.<br>Haarschonend durch pflegende Inhaltsstoffe. | Sehr schonend durch KERATIN infusion complex.<br>Mehr Kraft zum Aufhellen von sehr dunklen Tönen.<br>Zeitersparnis durch Aufhellungsboost.   | Extrem schonend für Haare und Kopfhaut.<br>Sehr schonend beim Aufhellen oder Strähnen und bei bereits hellergefärbtem Haar ab 7.0.<br>Komplett ohne Haarschäden mit 1,9 % oder 3 %.  |

## OXIBLONDE evoplexx

Blondierpulver

Wir vereinen das Beste aus zwei Welten und zeigen euch die Evolution der Revolution: Evoplexx!

### Die Allererste Blondierserie, die:

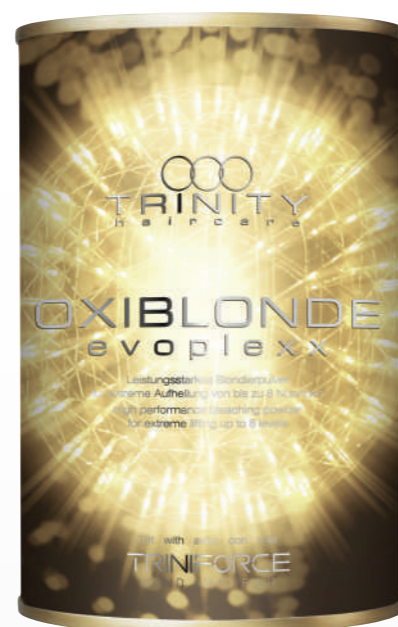
- Bis zu 8 Stufen aufhellt
- Beschädigte Brücken repariert
- Neue Verbindungen schafft
- Ein einheitliches Ergebnis vom Scheitel bis zu den Spitzen schafft
- Gelbstich neutralisiert
- Das Haar schützt und pflegt
- Sehr hautverträglich ist
- Dem Haar extremen Glanz verleiht
- Einfach in der Anwendung ist
- Das Haar elastischer und stärker macht
- Den Zustand und die Geschmeidigkeit der Haare verbessert
- Revolutionäre Technologien in einem Produkt kombiniert

Maleinsäure ist eine organische Verbindung und zugleich einer der Hauptbestandteile der neuen Evoplexx Blondier-Serie. Es dringt tief in die Kortex (der innere Kern der Haare) ein, wo sie sich extrem gut mit der Keratinstruktur der Haare verbindet.

Durch die Kombination mit anderen pflegenden und vor allem biologischen oder natürlichen Inhaltsstoffen und den Verzicht auf minderwertige chemische Zusatzstoffe wird das Haar von innen heraus wieder hergestellt, repariert und neu aufgebaut und so schon während des Blondierprozesses vor Schädigungen geschützt, die auftreten könnten. Die Struktur der Haare wird genauso verbessert wie die Elastizität und die Widerstandskraft.

Das besonders weiße Pulver und die Creme sind für professionelle Friseure beide sehr einfach in der Anwendung und neutralisieren jeglichen Gelbstich. Wenn sie richtig angewendet wird (richtiges Anmischen, gleichmäßiges Auftragen, ausreichende Produktmenge, korrekte Einwirkzeit etc.) bietet die Evoplexx Blondierung ein gleichmäßiges Resultat vom Scheitel bis zu den Spitzen und unglaublichen Glanz.

**Die perfekte Kombination von Blondierung und Aufhellung um bis zu acht Stufen, ohne das Haar zu schädigen. Indem zwei revolutionäre Produkte aus den TRINITY Labors vereint wurden, werden der Zustand der Haare und die Geschmeidigkeit verbessert.**



### Das sage ich meinem Kunden

- Bis zu 8 Stufen Aufhellung
- inklusive KERATIN INFUSION COMPLEX für perfekte Pflege
- Kombiniert revolutionäre Technologien in einer Produktserie

### Hilfreiche Inhaltsstoffe

Keratin

Art. 29834 500 g

## SONARITY

well-lotion (ohne Ammoniak)



Die ammoniakfreie Well-Lotion. Für intensive, natürliche, gepflegte Locken mit intensiver Sprungkraft. SONARITY garantiert langanhaltende, glänzende Locken, die das Haarstyling dauerhaft unterstützen. SONARITY schont zudem die Kopfhaut.

### Das sage ich meinen Kunden

- Für natürliche, gepflegte Locken mit intensiver, langanhaltender Sprungkraft
- Neutralwelle
- Hoher Pflegeanteil und ammoniakfreie Rezeptur

### Hinweis

- N** - Für normales Haar
- F** - Für schwer wellbares Haar
- C** - Für coloriertes Haar

Art. 23188 N Set, 23189 F Set, 23190 C Set

## SONARITY<sup>42</sup>

thermo wave (wärme-dauerwelle)



Einzigartige Wärme-Dauerwelle, die auf schonende Art und Weise normalem und gefärbtem Haar natürlich schöne Locken und dauerhafte Wellen gibt.

### Das sage ich meinem Kunden

- Erhitzt sich selbst. Keine externe Wärme notwendig und ist so umweltschonender
- Mandelproteine kräftigen das Haar während der Anwendung
- Natürlich schöne Locken und dauerhafte Wellen

### Hinweis

Bitte genau nach Gebrauchsanweisung arbeiten.

- N** - Für normales Haar
- S** - Für beanspruchtes Haar

### Hilfreiche Inhaltsstoffe

Mandelproteine

Art. 22324 N Set, 22325 S Set

## NATURAL WAVE

kräutermilde well-lotion



Die kräutermilde Well-Lösung von TRINITY haircare für natürliche, gepflegte Locken mit intensiver Sprungkraft.

### Das sage ich meinem Kunden

- Für kraftvolle und gepflegte Locken
- Mild-alkalische Formulierung
- Lange Haltbarkeit

### Hinweis

Beide SONARITY Fixierungen können auch bei allen NATURAL WAVE Ausrichtungen verwendet werden.

- N** - Für normales Haar
- F** - Für schwer wellbares Haar
- C** - Für coloriertes Haar

### Hilfreiche Inhaltsstoffe

Rizinusöl, Limonen, Baummoos-Extrakt

Art. 17000 N 80 ml, 17001 F 80 ml, 17002 C 80 ml  
17003 N 500 ml, 17004 F 500 ml, 17005 C 500 ml



## SONARITY

rapid fix 1 + 9



Die ideale Schnell-Fixierung für die Umformungen SONARITY und NATURAL WAVE, die den Haaren ein lang anhaltendes und glänzendes Lockenbild schenken.

Art. 17006 500 ml

## SONARITY

fixierung (gebrauchsfertig)



Die ideale Fixierung für die Umformungen SONARITY und NATURAL WAVE, die den Haaren ein lang anhaltendes und glänzendes Lockenbild schenken.

Art. 17007 1000 ml

